



THE POWER OF GREEN

Fortima

Рулонный пресс-подборщик




www.krone.de



Fortima

Рулонный пресс-подборщик



-  Константная прессовальная камера для рулонов диаметром 1,25 м или 1,55 м
- Вариабельная прессовальная камера для рулонов диаметром от 1,00 м до 1,50 м или от 1,00 м до 1,80 м
- Цепочно-планчатый транспортер для экстремальных условий
- Подборщик EasyFlow, не требующий управления беговой дорожкой, для большей производительности и меньшего износа
- Переключаемый режущий аппарат MultiCut с 17 ножами
- Шпагатная вязка четырьмя шпагатами
- Проверенный механизм обмотки сеткой для большей пропускной способности



Fortima: интеллигентная комбинация проверенной техники и инноваций

Подборщик EasyFlow	4
MultiCut	8
Цепочно-планчатый транспортер	12
Константная камера	14
Вариабельная прессовальная камера	16
Шпагатная вязка	22
Обмотка сеткой	24
Управление	26
Техническое обслуживание	28
Ходовая часть	30
Технические характеристики	33



EasyFlow

Подборщик без беговой дорожки

- Большая производительность в результате чистого подбора
- Плавный ход
- Минимальный износ - меньше техобслуживания



Идеальная техника для больших валков:

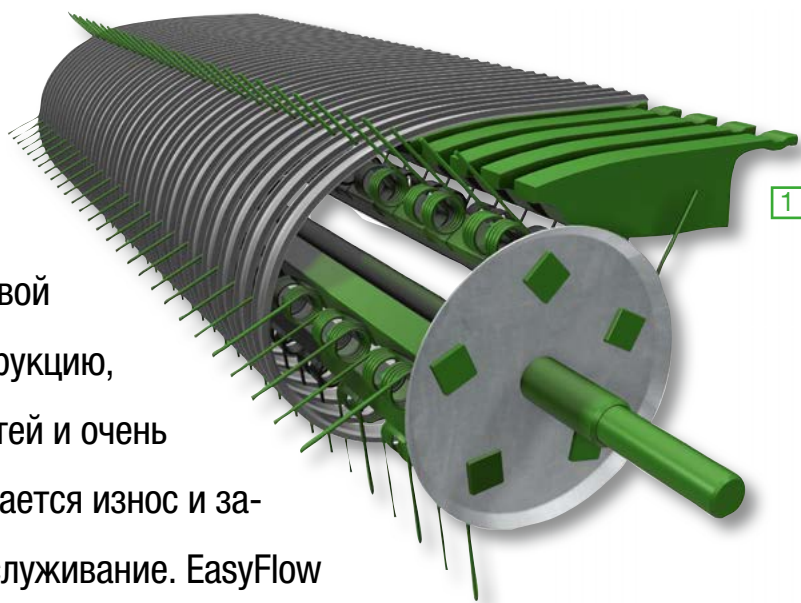
Подборщик KRONE EasyFlow с боковыми подающими шнеками имеет большую рабочую ширину 2,05 м в со-

ответствии с DIN 11220. Так даже на углах и поворотах обеспечивается чистый подбор.



Низкий износ при оптимальном подборе

KRONE предлагает рынку подборщик EasyFlow, не требующий управления, работающий без беговой дорожки. Преимущества видны как на ладони: EasyFlow по сравнению с беговой дорожкой имеет более простую конструкцию, меньшее количество движущихся частей и очень плавный ход. В результате этого снижается износ и затраты на техническое и сервисное обслуживание. EasyFlow отличается высокой производительностью и чистой работой.



1. EasyFlow:

Изюминкой этого подборщика является особая конструкция оцинкованного чистика. Он обеспечивает непрерывный поток зеленой массы при погружении зубьев. Становится лишним управление зубьями через беговую дорожку.

2. Прижимной валец:

Прижимной валец предотвращает накопление кормовой массы при неравномерной толщине валика. Это обеспечивает постоянную высокую производительность при высочайшей производительности подбора и непрерывном потоке растительной массы.

3. Большие шнеки:

Они направляют собранную по бокам растительную массу, к центру, и обеспечивают бесперебойный поток от широкого подборщика к более узкой прессовальной камере.

4. Малое расстояние между зубьями:

Благодаря пяти рядам зубьев и расстоянию между ними 55 мм EasyFlow чисто подбирает даже короткую растительную массу. Оцинкованные металлические чистики обеспечивают длительный срок службы.



Быстрая регулировка рабочей высоты подборщика без применения инструментов:

Регулировка рабочей высоты производится быстро и просто посредством реек с отверстиями на копирующих колесах. Благодаря пневматическим шинам подборщик идет очень спокойно.

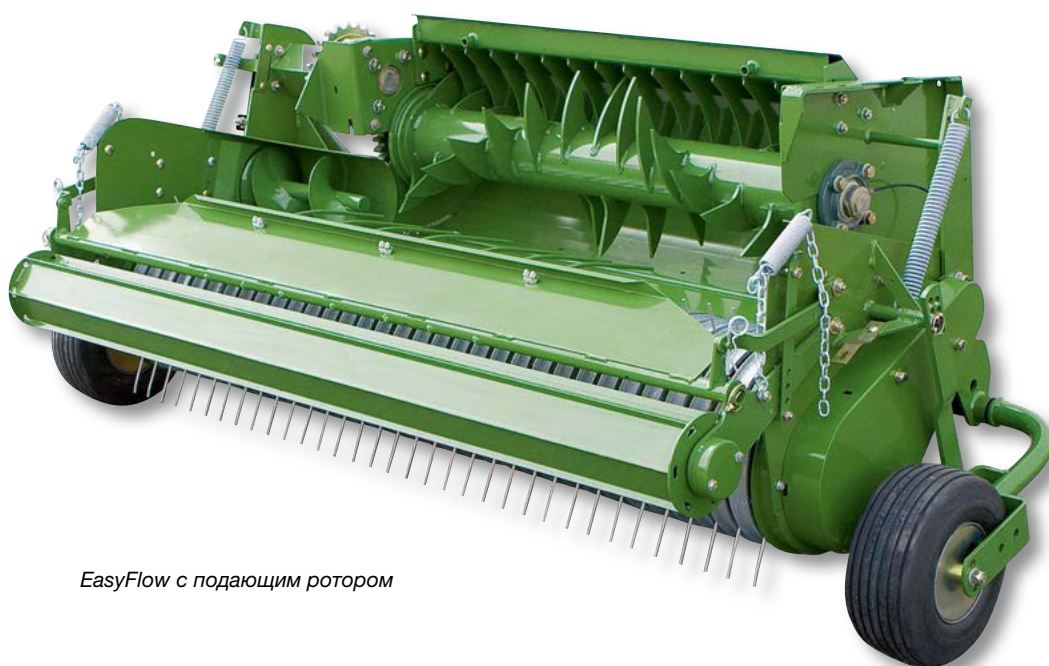
Для лучшей работы без копирующих колес:

Подборщик легко фиксируется по высоте. Эта настройка предпочтительна в первую очередь для уборки соломы при глубокой технологической колее и больших неровностях рельефа почвы.



Лучший поток растительной массы благодаря оптимизированной конструкции

Подборщик EasyFlow с подающим или режущим ротором образует компактную машину. Увеличенный втягивающий зазор и расположение подающего или режущего ротора непосредственно за подборщиком увеличивают его производительность и обеспечивают постоянный поток растительной массы, даже при короткой массе.



EasyFlow с подающим ротором

Постоянный поток растительной массы:

Без режущего аппарата пресс-подборщик Fortima серийно оснащен направляющим ротором. Это повышает производительность.

Оптимальная защита от посторонних предметов:

Привод подборщика – это цепной привод с автоматическим натяжением. Соединение со срезным болтом служит в качестве защиты от перегрузок.



MultiCut

Ультрасовременная концепция

- Высочайшее качество скашивания благодаря принудительному срезу
- Длина измельчения 64 мм с максимум 17 ножами
- Быстрая настройка длины измельчения при помощи центрального механизма переключения ножей



Безупречное измельчение:

Режущий ротор, с максимум 17 ножами и минимальным расстоянием между ножами 64 мм позволяет легко развязывать и распределять рулоны. Ножи

расположены в один ряд. Это обеспечивает превосходное качество резки.



Превосходное качество резки!

Ротационный режущий аппарат KRONE

MultiCut делает это возможным. С

максимум 17 ножами, получается

превосходная короткая резка,

которая быстро окупает себя. Вы

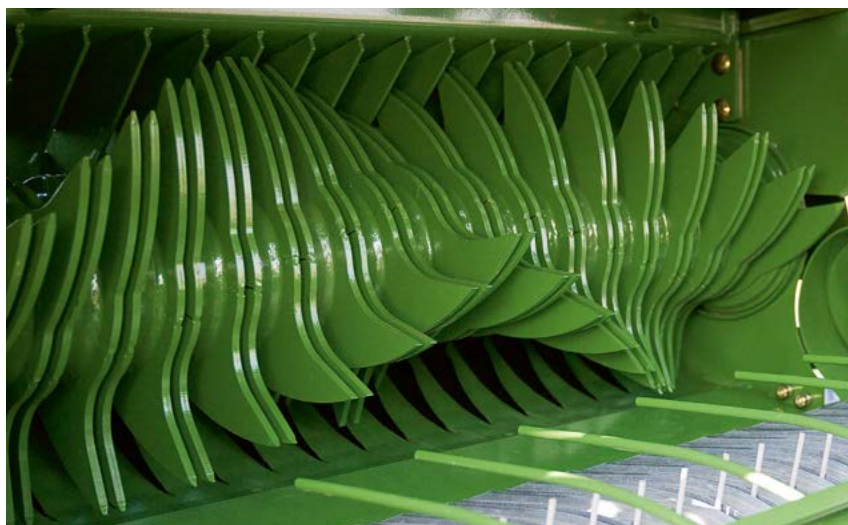
повысите плотность прессования,

качество сенажа и обеспечите

легкое и быстрое развязывание

рулонов в кормовом проходе. Коротко порезанная солома имеет, как доказано,

лучшую впитывающую способность. Ее лучше распределять и убирать.



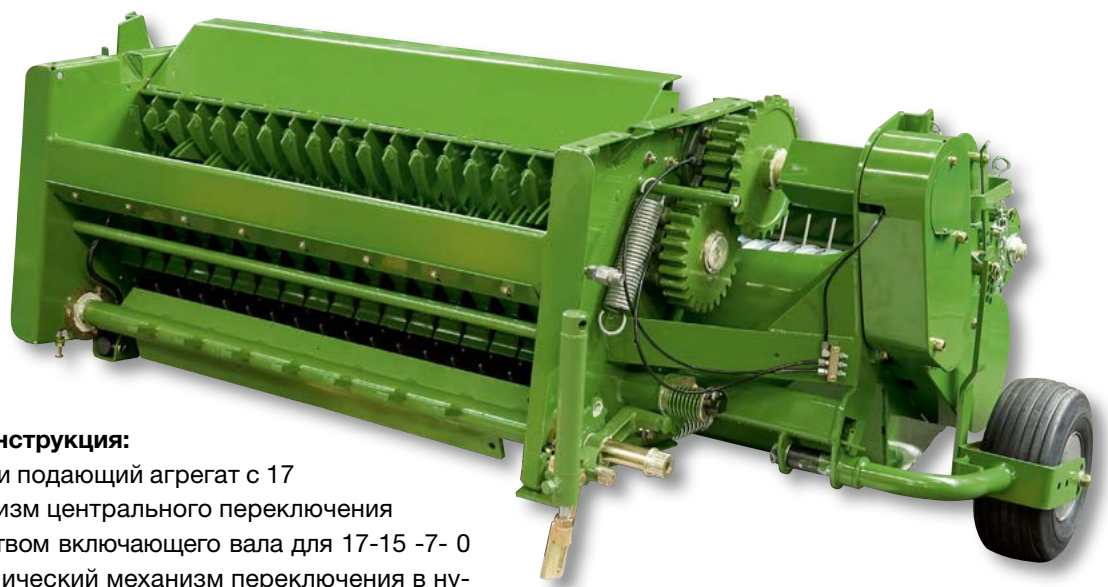
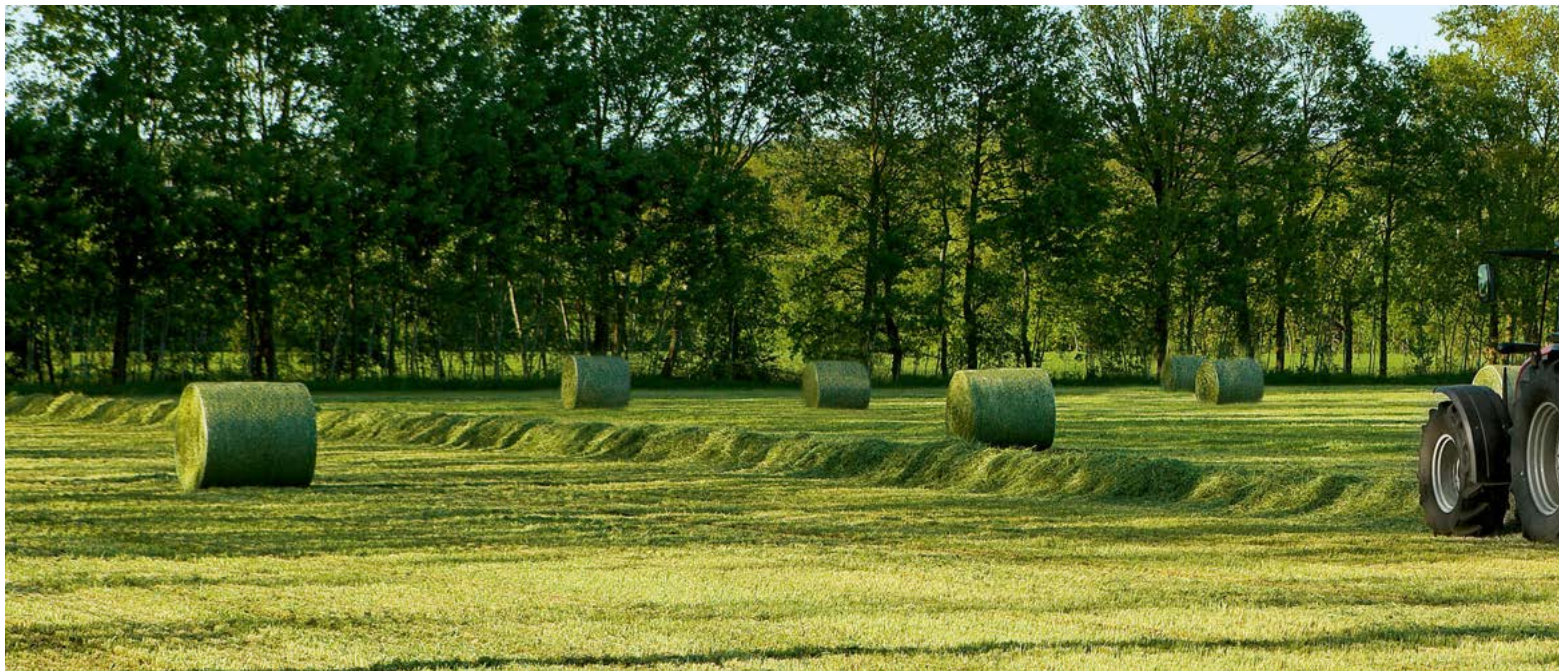
Мощный ротор - интенсивное измельчение:

С диаметром 415 мм режущий и подающий ротор имеет особенно высокую «поглощающую способность». Расположенные V-образно двойные зубья непрерывно проводят растительную массу через ножи. Пиковые усилия гасятся, так как производится последовательное резание.



Он выдержит все:

Привод режущего и подающего роторов состоит из больших цилиндрических шестерен, что позволяет ему выдерживать самые высокие нагрузки. Он имеет геометрическое замыкание и работает даже при неравномерно сформированных валках.



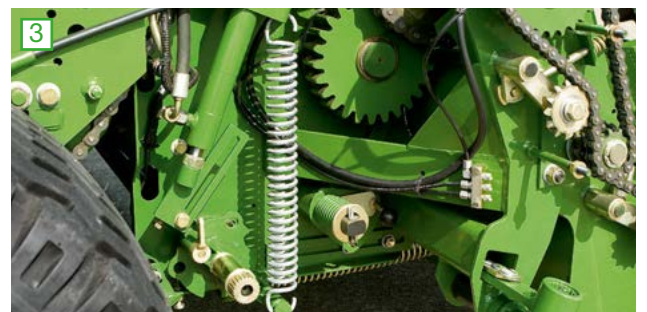
Гениальная конструкция:

Весь режущий и подающий агрегат с 17 ножами, механизм центрального переключения ножей посредством включающего вала для 17-15 -7- 0 ножей, гидравлический механизм переключения в нулевое положение для устранения возможных пробок кормовой массы и мощный привод с цилиндрическими шестернями продуманы до мелочей.



1. С полоборота:

Механизм переключения KRONE для 17-15-7-0 ножей в режущем аппарате. Необходимое количество ножей быстро и легко переводится в канал посредством включающего вала. Изменяя дистанцию между ножами в режущем аппарате, длина измельчения изменяется до 64 мм. В нулевом положении все ножи откинуты - проще не бывает.





2. Принудительная резка:

Двойные зубья ротора непрерывно затягивают заготавливаемый корм через ряды ножей. В связи с тем, что расстояние между ножами и двойными зубьями весьма незначительное, корм не теряется. Измельчение производится чисто и точно.

3. Полноценная защита:

Автоматическая защита от посторонних предметов «Non-Stop» и гидравлический механизм переключения в нулевое положение входят в серийную комплектацию. Она служит для устранения скоплений кормовой массы в транспортном канале.

4. Центральная блокировка ножей:

Для демонтажа ножей необходимо разблокировать зафиксированные валом ножи. Вал поворачивается на 90 градусов. Ножи снимаются быстро и удобно по направлению вверх.

5. Реверсивное устройство KRONE:

Режущий ротор пресс-подборщика Fortima проворачивается в обратном направлении при забивании механически или гидравлически, в качестве опции, посредством рычага.



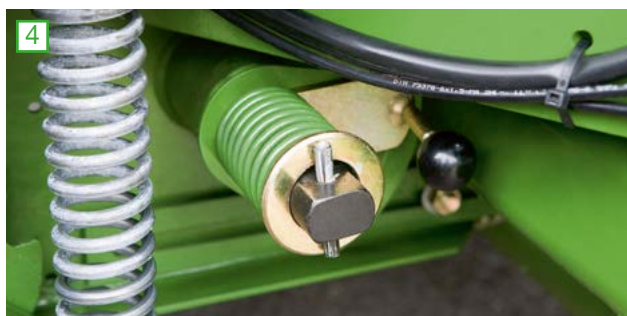
Удобно:

Для затачивания или замены разблокированные ножи вынимаются по направлению вверх. Вам не потребуется инструментов.



Легкое измельчение:

Ножи Fortima режут по всей длине. Протягивающее измельчение снижает затраты мощности. Волнистая заточка обеспечивает неизменную остроту ножей в течение длительного периода времени.





Цепочно-планчатый транспортер

Активное прессование

- Высокая плотность прессования
- Надежный привод механизма формирования рулонов
- Меньшие потери от раструсивания
- Небольшая требуемая мощность трактора



Направляющий ролик с цепочно-планчатым транспортером
(Fortima с переменной прессовальной камерой)

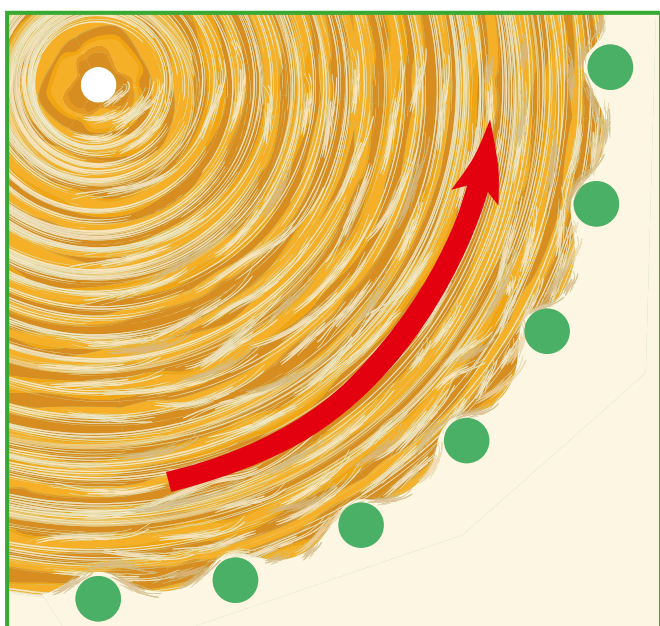
Длительный срок службы и высокая плотность прессования: По причине лучшего распределения нагрузки на несколько звеньев цепи и незначительного углового отклонения при направляющих и ведущих роликах большего размера цепочно-планчатые транспортеры подвергаются меньшему износу, способны выносить высокие нагрузки и работают чрезвычайно тихо. При необходимости звенья цепи легко заменить.

«Цепкая» система для солом, сена и силоса

Рулонные пресс-подборщики имеют универсальное применение во всем мире и поэтому функционально они должны быть пригодны в любых условиях, в соломе, сене и в силосе. Цепочно-планчатый транспортер KRONE работает при всех данных условиях надежно, и выполняет практические требования профессионалов. Цепочно-планчатый транспортер - это Ваш верный выбор. Цепочно-планчатый транспортер не наносит вреда собранной массе и обеспечивает благодаря эффекту зубчатого зацепления надежное перемещение рулона при максимально высокой плотности прессования.



Fortima F 1250





С константной камерой

Fortima F 1250, F 1250 MC, F 1600, F 1600 MC

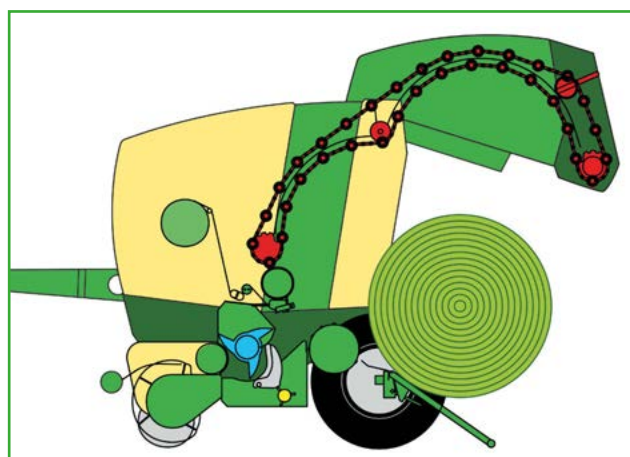
- Fortima F 1250: Диаметр рулона 1,25 м x 1,20 м
Fortima F 1600: Диаметр рулона 1,55 м x 1,20 м
- Закрытая прессовальная камера с бесконечным сверхпрочным цепочно-планчатый транспортером
- Прочные, устойчивой формы рулоны при небольшой требуемой мощности



Принцип константной камеры KRONE:

Слой за слоем цепочно-планчатый транспортер формирует собранную подборщиком растительную массу в прессовальной камере в прочные, стабильной формы рулоны. Большим преимуществом цепочно-планчатого транспортера являются его превосходные характеристики подачи.

Принятая камерой масса начинает вращаться раньше. Рулон формируется быстрее. Сердцевина рулона будет более плотной. Рулон имеет более высокую плотность и большую массу, которые являются выигрышными аргументами и имеют значение для заготовки качественного сенажа и дальнейшей транспортировки.



Успешная работа пресс-подборщика:

Используйте преимущество рулонных пресс-подборщиков с константной камерой Fortima F 1250 и F 1600 с режущим аппаратом MultiCut и без него. С помощью не требующего управления подборщика, планчатого транспортера с цепями повышенной прочности и высокой плотности прессования, высочайшего срока службы и удобства обслуживания эти пресс-подборщики оказывают убедительное впечатление и быстро окупаются.



С закрытой прессовальной камерой:

Конструктивное решение KRONE с закрытой прессовальной камерой и цепочно-планчатым транспортером наилучшим образом показали себя во всем мире на протяжении многих десятилетий в самых разнообразных условиях эксплуатации.



Всегда под натяжением:

Для увеличения интервалов между подтягиваниями и срока службы, предварительное натяжение неизменно удерживается посредством регулируемого натяжного устройства.

Практично:

Пресс-подборщик KRONE с константной прессовальной камерой Fortima имеет простую конструкцию и оснащен небольшим количеством приводных цепей. Это снижает энергозатраты, облегчает выполнение сервисных работ и технического обслуживания, и повышает надежность.

MiniStop: Больше рулонов - больше прибыли:

Рампа для ската рулонов не только перемещает рулон из области движения задней части пресс-подборщика, но служит также приемным лотком. Ваши преимущества: Вы можете продолжать работу, пока закрывается задняя часть.

С переменной камерой

Fortima V 1500, V 1500 MC, V 1800, V 1800 MC

- Переменный диаметр рулона от 1,00 м до 1,50 м или от 1,00 м до 1,80 м
- Два независимо работающих цепочно-планчатых транспортера для экстремальных условий
- Прочная конструкция для эксплуатации с тяжелой кормовой массой

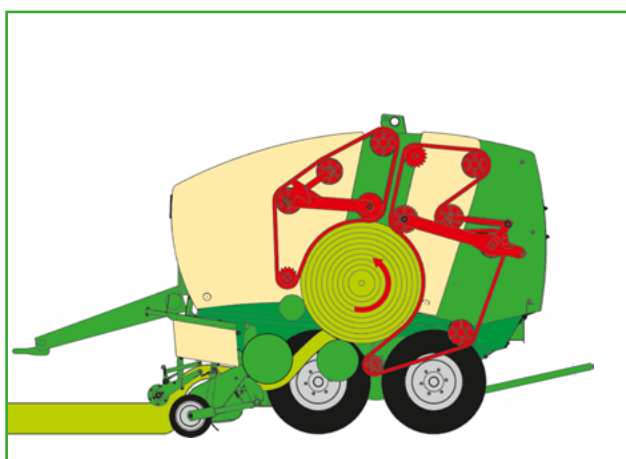


Объединенные усилия:

Fortima имеет два цепочно-планчатых транспортера. Разделение на передний и задний цепочно-планчатый транспортер позволяет получать высокую плотность прессования и идеально сформированные рулоны.

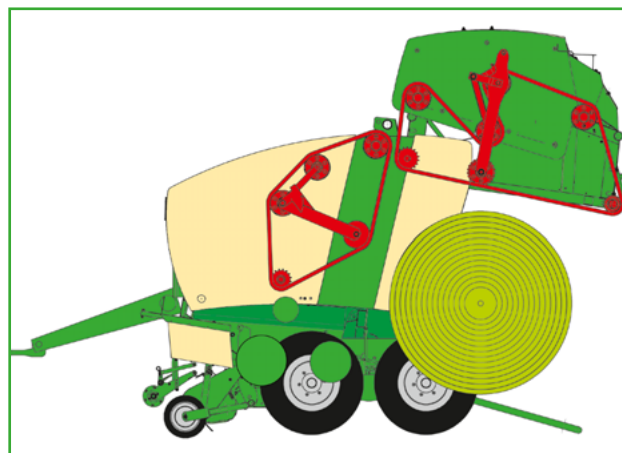
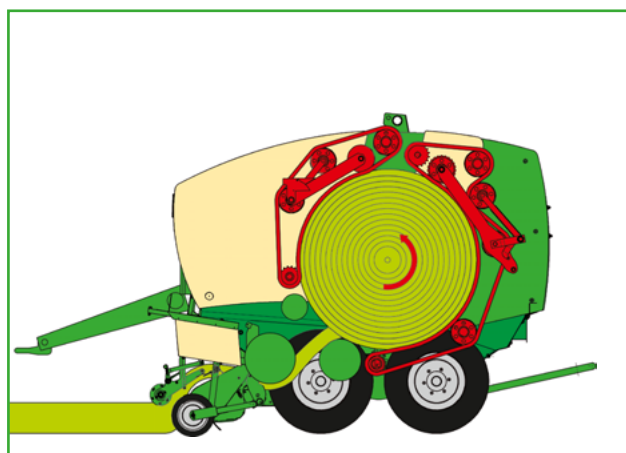
Рулоны диаметром до 1,80 м

С помощью рулонных пресс-подборщиков с переменной прессовальной камерой Fortima V 1500 и V 1800 Вы удовлетворите любые требования. Используя всего одну машину, Вы сможете спрессовывать рулоны диаметром от 1,00 м до 1,50 м и от 1,00 м до 1,80 м. Рулоны меньшего размера применяются в большинстве случаев для сенажа, а большего размера для сена и соломы.



Удивительно просто - просто удивительно:

Слой за слоем оба сегмента цепочно-планчатого транспортера с самого начала уплотняют подаваемую подборщиком массу и формируют рулоны устойчивой формы. Превосходные характеристики подающих планок обеспечивают перемещение рулона на каждой фазе. Регулируемое давление прессования задается при помощи гидравлической системы посредством передних и задних натяжных кронштейнов. Когда рулон достигает установленного диаметра, он обматывается шпагатом или сеткой. В завершение открывается задняя часть пресс-подборщика, и рулон выходит из камеры.



Вариабельный прессовальный механизм

Продумано до мельчайших деталей

- Бесступенчато регулируемая плотность прессования
- Более быстрый и надежный старт формирования рулона обеспечивает дополнительный спиральный валец
- Рампа для ската рулона, входящая в дополнительную комплектацию с активным выталкиванием рулона приводными штангами



Безупречное решение:

Небольшое количество приводных цепей для рулонного пресс-подборщика Fortima - это снижает требуемую мощность и повышает надежность техники.

Надежный запуск рулона:

Fortima имеет не только стартовый валец с планками, но и дополнительно спиральный валец с чистиком. Это обеспечивает быстрый старт рулона и оптимизирует процесс прессования.



Знание техники и опыт

Благодаря Fortima Вы приобретаете опыт, накопленный на протяжении многих десятилетий, и знания в области производства пресс-подборщиков. KRONE знает требования практики. Рулонные пресс-подборщики KRONE выполняют работы по всему миру и везде проявляют себя только с самой лучшей стороны в любых условиях эксплуатации. Наряду с высокой плотностью прессования пресс-подборщики KRONE обладают чрезвычайной прочностью и простотой, предлагают богатый выбор оснастки и отличаются высоким комфортом эксплуатации.



Регулировка плотности прессования:

Вариабельная прессовальная камера позволяет производить бесступенчатую регулировку необходимой плотности прессования посредством двух гидравлических цилиндров. Желаемое давление прессования регулируется при помощи регулировочного клапана с манометром.

На полную мощность:

Главный редуктор на входе (540 об/мин) расположен по центру. Приводы с обеих сторон обеспечивают короткий путь передачи силы, и предоставляют оптимальное распределение мощности на подборщик, направляющий и режущий ротор, и цепочно-планчатый транспортер.

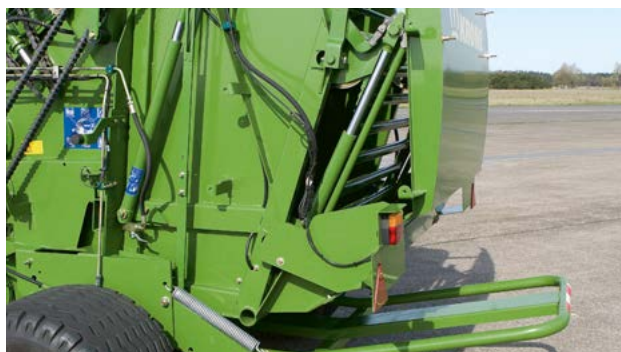


Превосходный обзор:

Важным критерием оценки рулонного пресс-подборщика является не только его функции, но также конструкция. Fortima имеют ясную конструкцию, что является решающим фактором для снижения до минимума затрат на сервис и техническое обслуживание.

Прочные, стабильной формы рулоны:

Два гидравлических цилиндра, расположенные слева и справа на задней части, обеспечивают на вариабельном пресс-подборщике Fortima полное давление прессования в задней области прессовальной камеры.





Рулоны небольшого размера:

Главным образом они нужны для заготовки сенажа в рулонах. Они легче развязываются, распределяются и быстрее скармливаются животным. С диаметром от 1,00 м до 1,30 м рулоны превосходно подходят для многих предлагаемых на рынке устройств для обматывания пленкой.



Один для всех:

Разнообразные варианты использования и высокая загрузка способствуют экономичности рулонных пресс-подборщиков. Fortima V 1500 или Fortima V 1800 убедительны не только благодаря плотности прессования и качеству работы в тяжелых услови-

ях и серийной оснастке, но также в результате типичных особенностей KRONE таких, как например, не требующий управления беговой дорожкой подборщик EasyFlow и рампа для ската рулона с принудительным выбросом, устанавливаемая дополнительно под заказ.



Гарантированный выброс рулона:

Рампа для ската рулона (опция) на Fortima с переменной прессовальной камерой соединен приводными штангами с задней частью. При поднятии задней крышки камеры прессования отклоняется рампа для ската рулона. Рулон выкатывается из зоны движения пресса. Сдавание назад после процесса связывания излишне.



Большие рулоны:

В первую очередь они предпочтительны для заготовки сена и соломы. По сравнению с рулонами небольшого размера рулоны большого диаметра позволяют повышать производительность, экономя средства для связывания и затраты на погрузочные работы и уборку.



Вязка четырьмя шпагатами

Быстро и прочно

- Кратчайшее время связывания – быстрее чем двойное связывание шпагатом
- Больше рулонов за рабочий час
- Экономия дизельного топлива – меньшие трудовые затраты



Места хватит:

В большое отделение для хранения помещается до 11 катушек шпагата. Поперечины удерживают катушки сбоку и обеспечивают бесперебойное разматывание шпагата.

Комфортно:

Старт шпагатной вязки запускается при помощи электромотора. Мотор натягивает приводной ремень, который приводит в действие резиновый ролик для затягивания шпагата.



Обматывание четырьмя нитями одновременно – в четыре раза лучше

Аппарат вязки четырьмя шпагатами KRONE превосходит стандартные аппараты двойной вязки ощутимо меньшим временем связывания. Большой нахлест нитей на поверхности рулона и многократная обмотка по краям обеспечивают формирование рулонов стабильной формы и высочайшую производительность пресс-подборщика. Управление аппаратом вязки четырьмя шпагатами производится бортовой электронной системой Komfort.



Идеальное ведение шпагата:

Ступенчатый шкив определяет количество обмоток шпагатом. Две направляющие обеспечивают равномерное поперечное распределение всех четырех нитей шпагата по всей ширине камеры. При запуске процесса обя-

зывания шпагаты от резинового и прижимного вала направляются в прессовальную камеру, а затем захватываются вращающимся рулоном.



Рулоны лучшей формы:

Рулоны многократно обматываются четырьмя нитями шпагата (1-4). В зависимости от настройки в области краев рулона работа производится с большим или мень-

шим количеством обмоток. Обвязка четырьмя шпагатами обеспечивает прочность рулона. Так сохраняется форма даже после многократного перемещения.

Обмотка сеткой

Превосходная обмотка – великолепная форма

- Короткое время обвязывания - больше рулонов за час
- Быстрое и легкое развязывание рулонов в животноводческом помещении
- Надежный захват сетки и короткий путь



Диаметр стабильной формы:

С помощью регулируемого натяжителя сетки рулоны обматываются плотно, что позволяет им сохранять свою форму даже после транспортировки.

Полный контроль:

Количество выполненных обмоток сетки определяется при помощи зубчатого колеса и одного датчика и передается бортовому компьютеру. Если достигается предварительно заданное количество обмоток, то сетка обрезается автоматически.



Меньше дизельного топлива

Устройство для обматывания сеткой Fortima впечатляет своей конструкцией и функциями. Преимущества обмотки сеткой по сравнению со шпагатной вязкой – это более короткое время процесса обмотки и еще большее количество спрессованных рулонов в час. В результате повышения производительности Вы выиграете время на другие операции и израсходуете меньшее количество дизельного топлива на рулон. Устройство для обматывания сеткой оснащается катушками сетки длиной до 3.600 м.



Комфортабельное обслуживание:

Начало обмотки сеткой производится при помощи электродвигателя после завершения процесса прессования автоматически или вручную при помощи электромотора.



Для долгих рабочих дней:

В просторном и защищенном от воды отделении найдется место для трех катушек сетки. Крепление обеспечивает прочность посадки катушек сетки длиной до 3.600 м.



Простая загрузка:

При заправке связывающего материала Вы находитесь в удобном положении перед машиной. Катушка сетки надвигается на выдвинутый захватывающий вал. Затем в устройство для обматывания подается сетка.

Управление

Комфорт, освобождающий
механизатора от лишней нагрузки

- Удобство графической операционной системы
- Ясная конструкция
- Удобный размер



Центр управления:

Для автоматической обработки импульсов датчика и регулирования блоками управления прессподборщики Fortima могут оснащаться бортовой электронной системой Komfort.

Для рулонов одинаковой формы:

Fortima F серийно оснащены электронной системой Medium. В данном случае они имеют с фронтальной части машины два указателя, которые показывают фактическое давление прессования с левой и правой стороны прессовальной камеры.



Облегчение работы

Для снятия нагрузки с водителя в распоряжении имеются следующие варианты электронной системы управления и обслуживания.

На понятно структурированных дисплеях различных терминалов управления водитель может получать информацию о рабочем режиме Fortima и при необходимости вносить изменения.



Терминал управления Beta II

Терминал управления Beta II с 4,3" цветным дисплеем и мембранной клавиатурой с 8 клавишами понятны и просты в эксплуатации. Наряду с давлением прессования отображается диаметр рулона, пуск обвязывания и количество рулонов. Дополнительно можно вызвать функции клапана и датчиков.



Блок управления

Серийный блок управления на Fortima F отображает конечное давление прессования, переключает с обмотки сеткой на шпагатную вязку и активирует переключение ножей и систему управления подборщика.



Терминал управления Delta

Терминал управления Delta оснащен 5,5" сенсорным дисплеем, мембранной клавиатурой с 12 функциональными клавишами и поворотным регулятором. С его помощью могут вызываться функции клапанов, датчиков и диагностики, и данные по регистрации урожая.



Терминал управления CCI 200:

Терминал управления CCI 200 с большим 8,4" сенсорным дисплеем, 12 функциональными клавишами и поворотным регулятором подготовлен для эксплуатации с другими машинами, совместимыми с ISOBUS. Кроме того, в дополнение ко всем вариантам и функциям терминала управления Delta он имеет расширенную регистрацию урожая и расширение функций с помощью приложения, входящим в дополнительную комплектацию. Для дальнейшего упрощения работы в дополнительной комплектации может подключаться джойстик (WTK) со свободно программируемыми клавишами и камера.



TIM (внедренная система управления трактором):

Путем использования TIM управление становится еще проще. Некоторые функции трактора также управляются теперь бортовой электронной системой пресс-подборщика. Когда достигается необходимый размер рулона, TIM останавливает трактор, запускает процесс обмотки, открывает и закрывает заднюю часть. Установленные законом нормы в настоящее время запрещают последующее автоматическое трогание с места трактора.



Fortima

Больше прессовать, чем обслуживать

- Лучший доступ для упрощения обслуживания
- Автоматическая смазка приводных цепей
Опция для Fortima с константной прессовальной камерой
- Автоматическое натяжение цепей



Еще один плюс для продления срока службы:

Централизованная смазка цепи с большим баком и эксцентриковым насосом – это снижает расходы на техобслуживание и еще больше повышает экономичность Fortima.

Автоматическая смазка цепей:

Эксцентриковый насос нагнетает масло к приводным цепям. Производительность насоса регулируется посредством эксцентрика.



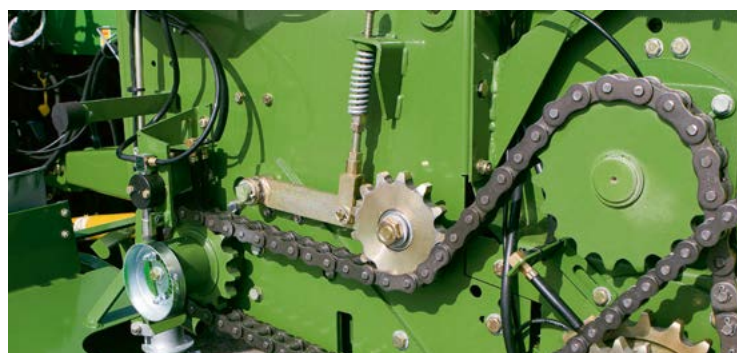
Быстрое техобслуживание, снижающее затраты

Пресс-подборщик Fortima рассчитан не только на высокую производительность и плотность прессования, но впечатляет также своей понятной конструкцией и свободным доступом. Fortima предлагает удобный сервис и техобслуживание в любой точке. Смазочные рейки и автоматическая смазка цепей снижают техническое обслуживание до минимума.



Чистая работа:

Для исключения возможных поломок из-за загрязненного масла, перед гидравлической системой Fortima с вариабельной прессовальной камерой установлен масляный фильтр с оптическим индикатором загрязнения. Он обеспечивает оптимальную эксплуатационную надежность.



Здесь работа спорится:

Пружинные поддерживающие механизмы и автоматическое натяжное устройство цепи снижают расходы на техобслуживание и повышают срок службы цепей. Ведь долговечность – это важная норма компании KRONE.



Это комфорт:

Все скрытые точки смазки объединены в наглядных смазочных рейках, доступ к которым не составит трудностей. Это экономит время при техобслуживании и повышает уровень комфорта.

Ходовые механизмы

Надежный режим движения!

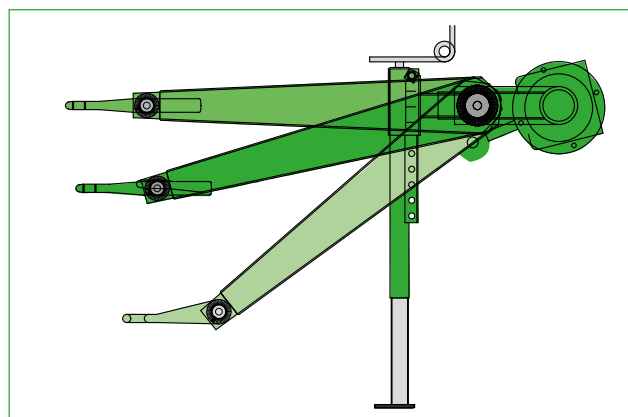
- Компенсация неровностей рельефа почвы
- Высокий комфорт движения
- Спокойный режим движения



Гибкость агрегатирования

Тяговая вилка, маятниковое прицепное устройство, навесной крюк («Hitch») или тягово-сцепное устройство со сцепным шаром: С тяговой вилкой 40 мм для верхней навески, сцепной петлей 40/50 мм

для нижней навески, тягово-сцепным устройством со сцепным шаром К80 и регулируемым по высоте дышлом пресс-подборщика Fortima могут оснащаться самым подходящим образом.



Универсальное применение

Для специальных условий эксплуатации необходима соответствующая оснастка. По этой причине компания KRONE для Fortima предлагает различные варианты ходовых механизмов. Стандартная или тандемная ось, с тормозами или без, пневматическая или гидравлическая

тормозная система для экспортных моделей: у Вас есть выбор.



1. Шины под заказ:

Стандартная ось Fortima поставляется с шинами от 11.5/80-15.3 10 PR до 500/50-17 10 PR. Широкие шины не наносят вреда почве и практически не оставляют после себя колеи.



2. Плавно и быстро:

Тандемная ось, входящая в дополнительную комплектацию, не только способствует бережному воздействию на почву, но также спокойному и надежному режиму движения. Тандемная ось может оснащаться шинами от 11.5/80-15.3 10 PR до 19.0/45-17 10 PR.

3. В первую очередь надежность:

Пневматическая тормозная система для Fortima V 1500 является дополнительной оснасткой. В экспортном варианте Fortima может оснащаться гидравлическим тормозом.

4. Стабильная опора:

Опорная стойка регулируется по высоте посредством ходового шпинделя. Нижняя часть имеет телескопическую функцию. Благодаря этому Вы получаете свободное пространство для объемных валков.





Обматывающие сетки KRONE excellent

Excellent EDGE, RoundEdge и StrongEdge – это ассортимент сеток для обматывания от компании KRONE, отличающиеся высоким качеством, а также оптимально и быстро настраиваемые под полевые условия. Поскольку обматывающие сетки KRONE были разработаны специально для рулонных пресс-подборщиков KRONE, результат всегда получается самым лучшим.



excellent Edge

Универсальная сетка от KRONE. Ее хватит точно от края до края рулона и для любой растительной массы, а также она идеально подходит для любого рулонного пресс-подборщика.



excellent RoundEdge

Закрывает рулон, захватывая далеко за края, благодаря улучшенным свойствам, позволяющим широко расправляться. Рулон очень стабильной формы еще лучше защищен от проникновения влаги, а также потерь от раструсивания.



excellent StrongEdge

Силовой пакет под сетками KRONE. Так как здесь две основные нити объединены в одну, то прочность на разрыв становится огромной, ячейки сделаны большего размера и имеется очень высокая стойкость к ультрафиолетовым лучам. Благодаря этим свойствам она идеально подходит для заготовки крепкой растительной массы и в регионах с большой солнечной активностью.



Технические характеристики обматывающих сеток KRONE excellent

Продукт	Длина в м	Ширина в мм	Количество линейных основных нитей	Мин. прочность на разрыв в кг	X-treme UV
Edge	2.600	1.245	50	260	✓
Edge	3.600	1.245	50	260	✓
RoundEdge	2.600	1.245	50	260	✓
RoundEdge	3.600	1.245	50	260	✓
StrongEdge	2.600	1.245	50*	320	✓
StrongEdge	3.600	1.245	50*	320	✓

* до 25 мотков шпагата больше в бобине



X-treme UV

Обматывающие сетки KRONE гарантируют максимально возможную защиту от ультрафиолетовых лучей.

Сенажные пленки KRONE excellent

В ассортимент сенажных пленок для обматывания рулонов KRONE excellent Slide предлагаются три высококачественных продукта, рассчитанных на любую ситуацию при уборке, гарантирующих наилучшие результаты при заготовке силоса и высочайшее качество корма.



Программа для любой ситуации при уборке урожая

Наряду с ходовыми на практике пленками шириной 750 мм компания KRONE предлагает также пленку шириной 500 мм. С рабочей длиной 1.800 м KRONE excellent Slide 500 по сравнению с сенажной пленкой с шириной 750 мм длиннее почти на 17%. Итак, явное экономическое преимущество для рулонов с малым диаметром.



Обмотка пленкой

KRONE excellent RoundWrap – это новый продукт в семействе пленок KRONE. Пленка шириной 1.280 мм полностью покрывает рулон и лучше других подходит для обмотки пленкой рулонными пресс-подборщиками KRONE.



Технические характеристики сенажных пленок KRONE excellent

Продукт	Ширина мм	Длина в м	Толщина в мкм	Слои
SLIDE 500	500	1.800	25	5
SLIDE 750	750	1.500	25	5
SLIDE Extra	750	1.900	21	5
RoundWrap	1.280	2.000	16	5
SLIDE Smart 750	750	1.500	25	3



Технические характеристики

Fortima – с константной прессовальной камерой

		Fortima F 1250	Fortima F 1250 MC	Fortima F 1600	Fortima F 1600 MC
Ширина рулона	прибл. мм	1.200	1.200	1.200	1.200
Диаметр рулона	прибл. мм	1.250	1.250	1.550	1.550
Длина	прибл. мм	4.200	4.200	4.360	4.360
Высота	прибл. мм	2.490	2.490	2.620	2.620
ширина*	прибл. мм	2.570	2.570	2.570	2.570
Не требующий управления беговой дорожкой подборщик. Ширина захвата (DIN 11220)	прибл. мм	2.050	2.050	2.050	2.050
Количество рядов зубьев		5	5	5	5
Подающий ротор		серия	–	серия	–
Режущий ротор		–	серия	–	серия
Максимальное количество ножей		–	17	–	17
Минимальное расстояние между ножами	прибл. мм	–	64	–	64
Варианты шин		11.5/80-15.3 10 PR 15.0/55-17 10 PR 19.0/45-17 10 PR 500/50-17 10PR**	11.5/80-15.3 10 PR 15.0/55-17 10 PR 19.0/45-17 10 PR 500/50-17 10PR**	11.5/80-15.3 10 PR 15.0/55-17 10 PR 19.0/45-17 10 PR 500/50-17 10PR**	11.5/80-15.3 10 PR 15.0/55-17 10 PR 19.0/45-17 10 PR 500/50-17 10PR**
Требуемая мощность	от прибл. кВт/л.с.	36 / 50	36 / 50	36 / 50	36 / 50
Электропитание		12 В	12 В	12 В	12 В
Частота вращения привода	об/мин	540	540	540	540
Гидравлические соединения		2 x одност. действия	2 x одност. действия	2 x одност. действия	2 x одност. действия



Технические характеристики

Fortima – переменная прессовальная камера

		Fortima V 1500	Fortima V 1500 MC	Fortima V 1800	Fortima V 1800 MC
Ширина рулона	прибл. мм	1.200	1.200	1.200	1.200
Диаметр рулона	прибл. мм	1.000 - 1.500	1.000 - 1.500	1.000 - 1.800	1.000 - 1.800
Длина	прибл. мм	4.520	4.520	4.860	4.860
Высота	прибл. мм	2.700	2.700	2.850	2.850
ширина*	прибл. мм	2.570	2.570	2.570	2.570
Не требующий управления беговой дорожкой подборщик. Ширина захвата (DIN 11220)	прибл. мм	2.050	2.050	2.050	2.050
Количество рядов зубьев		5	5	5	5
Подающий ротор		серия	–	серия	–
Режущий ротор		–	серия	–	серия
Максимальное количество ножей		–	17	–	17
Минимальное расстояние между ножами	прибл. мм	–	64	–	64
Варианты шин		11.5/80-15.3 10 PR 15.0/55-17 10 PR 19.0/45-17 10 PR 500/50-17 10 PR**	– 15.0/55-17 10 PR 19.0/45-17 10 PR 500/50-17 10 PR**	11.5/80-15.3 10 PR 15.0/55-17 10 PR 19.0/45-17 10 PR 500/50-17 10 PR**	– 15.0/55-17 10 PR 19.0/45-17 10 PR 500/50-17 10 PR**
Требуемая мощность	от прибл. кВт/л.с.	36 / 50	36 / 50	40 / 55	40 / 55
Электропитание		12 В	12 В	12 В	12 В
Частота вращения привода	об/мин	540	540	540	540
Гидравлические соединения		2 x одност. действия и свободный слив	2 x одност. действия и свободный слив	2 x одност. действия и свободный слив	2 x одност. действия и свободный слив

Все иллюстрации, размеры и массы могут не совпадать с серийной комплектацией и не являются обязательными.

* В зависимости от установленных шин и количества осей возможны различия

** Возможно только с одинарной осью



Откройте весь мир KRONE на www.krone.de. На многих страницах мы представляем Вашему вниманию цифры, факты, новинки, а также предлагаем целый ряд услуг. Заходите и откройте для себя всю многогранность KRONE в глобальной сети.



Актуальная информация:

Здесь Вы найдете актуальные сообщения о KRONE. От представления продукции до ретроспективных обзоров выставок. Так мы вместе будем шагать в ногу со временем.



Продукция

Получите подробную информацию обо всей нашей номенклатуре продукции. Все что Вам потребуется, от видео до инструкции по эксплуатации, в сжатой форме Вы найдете в этой рубрике.



Отдел сбыта

Вы ищете импортера KRONE в Японии или ближайшего дилера? Здесь Вы найдете своего партнера KRONE, который поможет Вам в любых вопросах.



Вакансии

Вас интересует работа в компании KRONE? Как для завода по выпуску сельскохозяйственной техники, так и для производства прицепной техники, KRONE часто ищет прилежных и заинтересованных работников. Всегда имеет смысл просматривать данную рубрику.



Медiateка

«База данных» KRONE, тысячи документов, иллюстраций, отчеты о проведенных испытаниях и, и, и... находится в медиатеке KRONE. Здесь Вы найдете также подробную информацию о продукции KRONE, которая Вас интересует.



Важные даты

Вы хотите увидеть KRONE в реальных условиях? Здесь Вы найдете все даты, когда техника KRONE будет эксплуатироваться или демонстрироваться на выставках, поскольку лучше один раз увидеть, чем что раз услышать



Сервис

Здесь Вы найдете все, начиная от контактного лица на заводе до информации о возможностях финансирования техники KRONE. И конечно технические специалисты, и пользователи найдут здесь обзор различных учебных модулей.



Файлы для загрузки

Вы ищете календарь KRONE на Ваш рабочий стол или отличную иллюстрацию для презентации? В разделе загрузок файлов KRONE Вы найдете множество полезных вещей, которые помогут Вам оформлять самые различные проекты.



Подержанная техника

Часто KRONE делает выгодные предложения на технику, которая ранее использовалась для презентаций и выставок. Здесь Вы сможете подобрать себе технику KRONE, а затем согласовать у себя на месте со своим дилером KRONE условия возможной покупки.



Запасные части

Запасные части KRONE Вы можете подобрать в режиме онлайн не тратя времени на ожидание. Портал запасных частей KRONE предлагает все запасные части с указанием артикула и точного описания. По электронной почте Вы можете сразу разместить заказ у своего дилера KRONE.



Магазин

Вы ищете подарок или коллекционируете модели сельскохозяйственной техники? Тогда обязательно совершите виртуальную прогулку по нашему магазину KRONE. В нем Вы сможете произвести заказ в режиме онлайн в любое время суток.

Ваш дилер KRONE

Maschinenfabrik Bernard KRONE GmbH & Co. KG

Heinrich-Krone-Straße 10
D-48480 Spelle

Telefon: +49 (0) 5977.935-0
Telefax: +49 (0) 5977.935-339

info.ladm@krone.de
www.krone.de