



KW / KWT

Роторные ворошители





KW/KWT

Мощные роторные
ворошители-вспушватели
для качественного корма



- Полная программа: для трехточечной навески и прицепные
- Необслуживаемые приводы с 8-пальцевыми муфтами OctoLink и силовым замыканием
- Необслуживаемый роторный редуктор с консистентной смазкой
- Износостойкие зубья Super-C
- Центральное приспособление для работы на приграничных участках
- Высокий комфорт управления
- Прочные сегменты рамы из квадратного профиля





Класс в массе:
 Роторные ворошители-вспушители KRONA наилучшим образом зарекомендовали себя во всем мире. Они прочны и легки в обслуживании.

Убедительные мелочи:	4
Навесные роторные ворошители-вспушители: 4, 6, 8 и 10 роторов	12
Прицепные роторные ворошители-вспушители без транспортного ходового механизма: 4 и 6 роторов	16
Прицепные роторные ворошители-вспушители с транспортным ходовым механизмом: 6, 8 и 10 роторов	18
Прицепные роторные ворошители-вспушители без транспортного ходового механизма: 12 и 14 роторов	24
Прицепные роторные ворошители-вспушители с транспортным ходовым механизмом: 14 и 18 роторами	30
Роторный ворошитель-вспушитель соответствующий косилке	38
Технические характеристики	40



Приводные механизмы

Мощные, надежные, не требующие обслуживания

■ OctoLink:

- Необслуживаемые 8-пальцевые муфты
- Полный привод во всех положениях

■ Роторные редукторы:

- Необслуживаемые с непрерывной консистентной смазкой
- Высокий срок службы благодаря непрерывной смазке
- Абсолютно непроницаемые, герметичное уплотнение

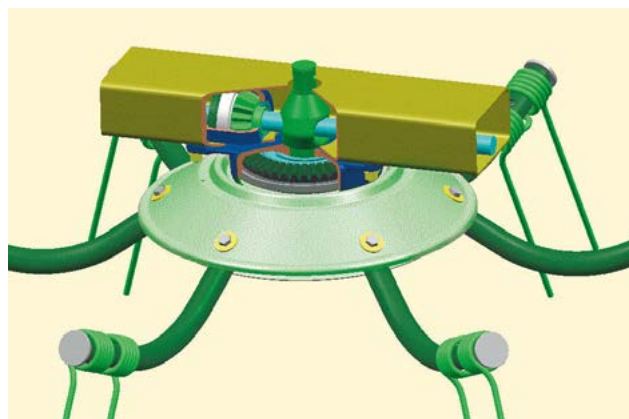


Роторный редуктор со смазкой на весь срок эксплуатации

Закрытые редукторы, работающие в консистентной смазке, обеспечивающие привод роторов не требуют абсолютно никакого обслуживания. Непрерывная смазка обеспечивает безопасность и повышает срок службы. Силы на рамах принимаются большими прямоугольными профилями.

Высокая нагрузочная способность:

Редукторы, работающие в консистентной смазке, размещены под сегментами рамы и служат для привода отдельных роторов. На KW функцию управления роторами принимают на себя сегменты рамы. Это дает стабильность и снимает нагрузку с редуктора.

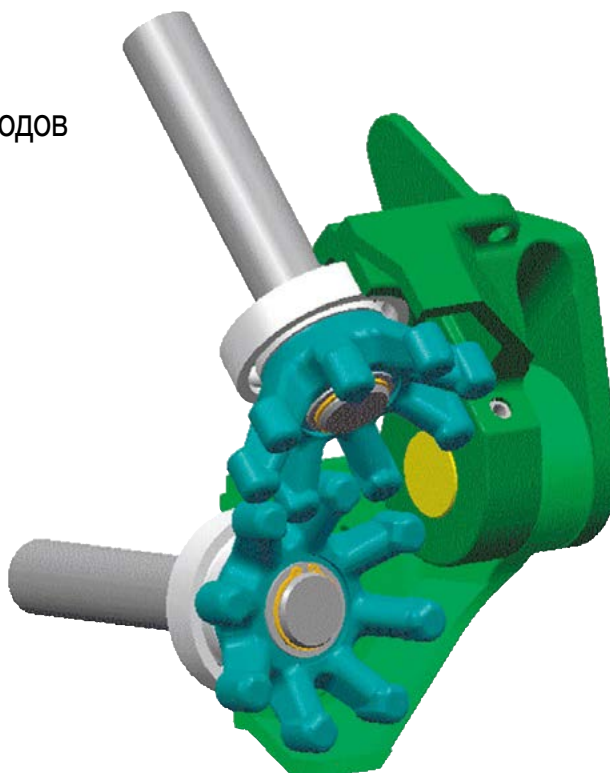


На такую технику можно положиться

Если требуется заготовка подвяленного корма и сена, KRONE предлагает большой выбор высококачественных и надежных машин, роторных ворошителей-вспушивателей. Роторные ворошители-вспушиватели убеждают всех не только своим качеством работы и серийной оснасткой, но и большим количеством таких инноваций, как, например, необслуживаемые пальцевые муфты OctoLink и редукторы, работающие в консистентной смазке для приводов роторов.

OctoLink:

OctoLink с 8 пальцами крайне прочен, не нуждается в смазке и в любом положении работает надежно с силовым замыканием. Пальцы задействованы всегда, даже если сегменты рамы роторов сложены до 180 °.



Все гениальное просто:

Соединение и особая форма коротких пальцев позволяют осуществить простой и надежный привод пальцевых муфт посредством фиксированного вала. Этот привод имеет высочайшую эксплуатационную надежность при длительном сроке службы.

Компактность, обусловленная OctoLink:

Благодаря большому свободному ходу OctoLink наружные роторы могут складываться вовнутрь на 180 градусов. Это экономит место, уменьшает транспортную высоту и обеспечивает высокий уровень безопасности при транспортировке.



Роторы

Дружная команда для заготовки качественного корма

- Чистая работа: Зубья разной длины
- Однородная картина распределения: Широкое перекрытие граблин
- Прочные и износостойкие: Двойные зубья Super-C, толщиной 9,5 мм с 5 витками и граблями из трубчатого профиля

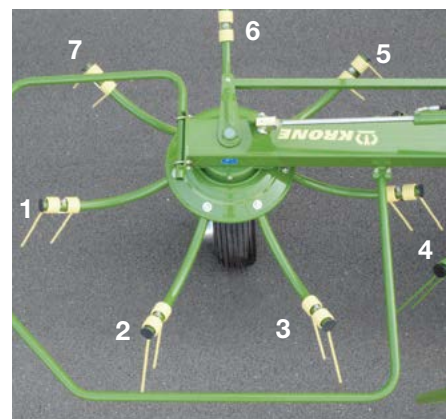
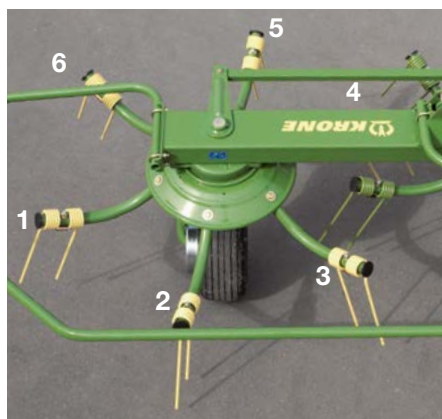
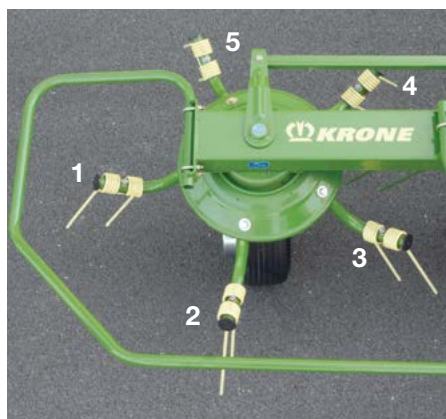


5, 6 или 7 граблин:

Роторные ворошители-вспушиватели KW, KWT отличаются не только рабочей шириной захвата и количеством роторов, но также диаметром рото-

ров и количеством граблин на роторе. С 5 граблинами на роторе малого диаметра, (1,34 м), 6 на роторе среднего (1,53 м) и 7 граблин на роторе большо-

го диаметра (1,70 м) KRONE сможет предложить тот роторный ворошитель-вспушиватель, который подойдет для Ваших условий эксплуатации.



Чистая кормовая масса, однородное распределение

Качественное производство создает прочную основу. Только так можно достичь высоких целей. Роторы ворошителя-вспушителя KRONE создают идеальные условия для заготовки собственного качественного корма. Как при заготовке сена, так и сенажа, с этими роторами дело спорится.



Профессионально:

Зубья разной длины толщиной 9,5 мм обеспечивают лучший, чистый корм благодаря «расчесывающему эффекту KRONE». Благодаря пяти виткам стальные пружинные зубья из материала Super-C обладают эластичностью и способны выдерживать высокие нагрузки. Специальные опоры на концах труб кронштейнов зубьев предотвращают потерю зубьев.



Равномерное разбрасывание:

Граблины работают в большую нахлестку, что обеспечивает равномерное качество распределения и создает идеальные условия для заготовки качественного корма. Чем меньше диаметр ротора, тем выше пересечение траекторий роторов.

В соответствии с видом корма:

Болт с шестигранной головкой с эксцентриком дает возможность производить быструю настройку двойных зубьев на более или менее агрессивный угол атаки. Три различных положения обеспечивают отличную работу при любых условиях.

Для самых тяжелых условий эксплуатации:

Кольцевое резьбовое соединение для крепления прочных граблин из трубчатого профиля (38 x 4 мм) - благодаря этому устройству Вы всегда сможете достичь успеха даже при самом тяжелом корме.





Все включено

В этом есть смысл

- Центральное устройство для работы на приграничных участках слева и справа
- Настройка угла разбрасывания без инструментов
- Большие ходовые камерные колеса для роторов
- Защитные чашки от наматывания для бесперебойной работы



За один прием:

Ручное устройство для работы на приграничных участках относится к основной оснастке всех машин с трехточечной навеской и прицепных KW 5.52 T и KW 7.82 T. Центральная регулировка производится просто. Посредством рычага все колеса поворачиваются влево или вправо.

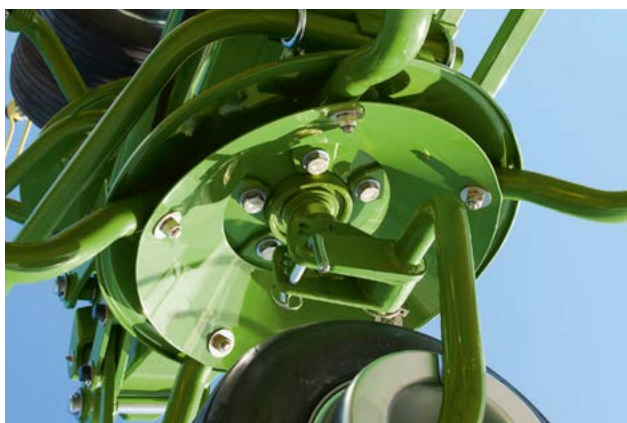
Гидравлическая система, создающая удобство работы:

При гидравлическом приспособлении для работы на приграничных участках управление производится с сиденья трактора. Оно на многих моделях KW и KWT входит в базовую комплектацию. У других машин с трехточечной навеской – это дополнительное оснащение.



Восхитительные мелочи

Рациональные мелочи и высокий комфорт работы приводят к большей эффективности. С помощью центрального устройства для работы на приграничных участках Вы не будете терять корм на краю поля и сможете распределять по диагонали вниз по склону. Регулировка наклона ротора без применения инструментов позволяет превосходное адаптирование к количеству кормовой массы и виду. Подбор всего корма без исключения приводит к равномерной подготовке и лучшему качеству корма.



Вспушивание под крутым – ворошение под плоским углом:

Регулировка угла разбрасывания от 13 до 19 градусов производится быстро и просто при помощи крепежных пальцев и крепежных реек с отверстиями на крепежном кронштейне колеса. Положение под крутым углом служит в большей степени для вспушивания, под плоским – для ворошения. Кроме того, настройка угла разбрасывания позволяет производить точную регулировку под высоту стерни и количество кормовой массы, так что обеспечивается полноценная обработка по всей рабочей ширине захвата.



Большие колеса:

Роторные ворошители-вспушиватели KRONE имеют большие колеса под роторами. Большие шины 16/6.50-8 и 18/8.50-8 с камерой обеспечивают безопасность, щадят травяной покров и обеспечивают превосходный режим движения за трактором.



Без наматывания:

Защитные чашки от наматывания на роторных ворошителях-вспушивателях KRONE входят в основную комплектацию. Они освобождают кронштейны колес и колеса.



Превосходный режим движения за трактором:

Поскольку положение колес посредством штанг устройства для работы на приграничных участках является заданным, роторные ворошители-вспушиватели KRONE стабильно идут по траектории движения трактора. Благодаря поворотным колесам эти машины работают в оптимальном режиме даже на склонах.

Прицепное устройство

Компактно и надежно

- Автоматическое центрирование при подъеме
Комфортное приведение в транспортное положение
- Амортизаторы-стабилизаторы с пружинами сжатия:
Спокойный режим движения
- Компактная конструкция для транспортировки:
Надежное передвижение по дороге



Прочно:

Трехточечное прицепное устройство с опорной стойкой. Для установки на хранение опорная стойка откидывается, а карданный вал устанавливается в крепление на прицепном устройстве. Опорная стойка защелкивается самостоятельно.



Абсолютная маневренность:

С помощью поворотного прицепного устройства роторные ворошители-вспушватели мастерски пройдут самые крутые повороты. Они смогут работать в любой точке, даже в углах поля: Обработано будет все без остатка. Для соединения загонок не требуется длительных маневров.



Лучшее обслуживание

Роторный ворошитель-вспушиватель

KRONE является прочным, безопасным на дороге, отличается своим режимом движения за трактором, очень удобно с сиденья трактора приводятся в рабочее или транспортное положение. При сложенных роторах эти ворошители-вспушиватели становятся крайне компактными, что позволяет трактору по причине оптимального размещения центра тяжести хорошо производить транспортировку, а также они не занимают много места.



1. + 2. Амортизация улучшает качество работы:

Находящаяся внутри пружина сжатия (1) предотвращает съезжание машины при работе вниз по склону, а регулируемый тормоз (2) – раскачивание. Дополнительные стабилизаторы «Eladur» (3) больших ворошителей начиная с ширины захвата 7,80 м увеличивают комфорт езды по улицам и плохим дорогам.

3. Автоматическая защита:

Для транспортировки машина поднимается. При этом амортизаторы-стабилизаторы задвигаются до упора и удерживают ворошитель по центру сзади трехточечного прицепного устройства.

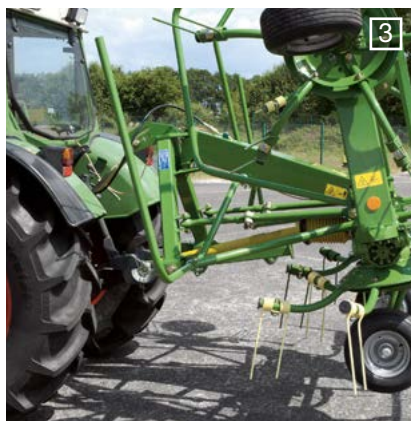
4. Чистое ворошение:

Для точной настройки ширины захвата для различных тракторов в распоряжении для крепежных пальцев верхней тяги имеются три отверстия. Дополнительное удлиненное отверстие позволяет использование одного переднего копирующего колеса.



5. Гидравлическая система и удобство работы:

Для складывания и раскладывания большинства машин с трехточечной навеской на тракторе достаточно одного гидравлического подключения одно-стороннего действия. Гидравлические цилиндры с пружинной поддержкой обеспечивают бесперебойное опускание на склоне.



На трехточечной навеске

С 4 и 6 роторами

- KW 4.62, KW 5.52, KW 6.02, KW 6.72 и KW 7.82: ширина захвата от 4,60 до 7,80 м, различный диаметр ротора
- Центральное приспособление для работы на приграничных участках: вручную или при помощи гидравлики в качестве опции
- Обслуживание: один гидравлический блок управления одностороннего действия



Идеально:

Роторные ворошители-вспушители KW 6.02, 6.72, и 7.82 с шестью роторами и шириной захвата 6,00 м, 6,70 м и 7,80 м идеально подходят для обработки за один проход сразу трех валков, образованных косилкой. При этом колеса трактора не наезжают на уложенную косилкой кормовую массу. Оптималь-

ное копирование, удобное обслуживание и превосходная работа делают шестироторные ворошители-вспушители самыми популярными агрегатами. Небольшие роторы KW 6.02 превосходно подойдут для заготовки сена.

Прочно и практично

Роторные ворошители-вспушиватели KRONE впечатляют своей стабильной рамой, приводами и роторами, не только при работе с сеном, но и с тяжелым кормом. Они зарекомендовали себя наилучшим образом как машины по заготовке сенажа. Благодаря своим шарнирным соединениям рамы и многим практическим вариантам настройки – роторные ворошители-вспушиватели KRONE работают чисто и гарантируют бескомпромиссно высокое качество корма.



KW 4.62 и 5.52:

С четырьмя роторами и шириной захвата 4,60 м и 5,50 м эти машины имеют небольшой собственный вес – идеально для небольших хозяйств и горной местности. Центральное приспособление для работы на приграничных участках и настройка угла разбрасывания входят в основную комплектацию.



Компактно:

Небольшая собственная масса KW 4.62 и KW 5.52, компактная конструкция, а также серийные предупреждающие щитки обеспечивают высокий уровень безопасности при быстром движении.



С приспособлением для работы на приграничных участках:

Механическое приспособление для работы на приграничных участках входит в базовую комплектацию, гидравлическое – в дополнительную! Поскольку эти машины нуждаются лишь в одном блоке управления одностороннего действия, переключение с управления приспособления для работы на приграничных участках на управление складыванием и раскладыванием производится посредством клапана.



Хорошая транспортировка:

С транспортной шириной до 3,00 м Вы будете надежно передвигаться по дорогам. Конечно, эти навесные машины с шестью роторами имеют автоматическую систему самоцентрирования при подъеме.



На трехточечной навеске С 8 или 10 роторами

- KW 7.92, KW 8.82, KW 10.02, KW 11.22:
ширина захвата от 7,90 м до 11,00 м
- Небольшой диаметр роторов, одинаковое расстояние от роторов: Равномерное высыхание
- Амортизаторы-стабилизаторы с буферами «Eladur»:
Комфортабельная, плавная транспортировка
- Складываемые вовнутрь внешние роторы: Небольшая транспортная высота



Небольшие роторы для качественного корма:

Роторные ворошители-вспушители KW 7.92 (7,90 м, 8 роторов), KW 8.82 (8,80 м, 8 роторов), KW 10.02 (9,90 м, 10 роторов) и KW 11.22 (11,00 м, 10 роторов) – это специалисты кормовых угодий, лучшим образом показали

себя даже при заготовке тяжелого корма благодаря своей прочной конструкции. Благодаря 6 граблям на роторе и небольшому диаметру роторов эти ворошители-вспушители работают крайне эффективно.

Незначительные затраты при большой ширине захвата

KW 7.92, KW 8.82, KW 10.02 и KW 11.22 это машины для трехточечной навески.

Отказавшись от транспортного ходового механизма, Вы экономите средства и получаете высокий уровень базовой оснастки вплоть до центрального приспособления для работы на приграничных участках. Для управления на KW 7.92 и 8.82 достаточно одного устройства управления одностороннего действия, а на KW 10.02 и KW 11.22 требуется два устройства управления двустороннего действия.

Благодаря одинаковому расстоянию до роторов распределение будет однородным.



Чистая работа на краю поля:

Без потери корма! KW 7.92 и KW 8.82 в серийной комплектации имеют механическое или, в качестве опции, гидравлическое устройство для работы на приграничных участках. KW 10.02 и KW 11.22 серийно комплектуется гидравлическим приспособлением для работы на приграничных участках. Эта центральная навеска всех колес позволяет не только работу на приграничных участках, но также ворошение вверх по склону.



Надежное передвижение по дороге:

Поскольку KW 11.22 складывается до парковочной высоты всего лишь 3,75 м. С транспортной шириной всего лишь 2,98 м Вы можете передвигаться по дорогам надежно и без напряжения.



Комфортабельность транспортировки:

Дополнительные буферы «Eladur» на амортизаторах-стабилизаторах перехватывают удары при транспортировке и повышают комфортабельность езды.



На широкую ногу:

Большие шины (18x8.50) под центральными роторами не наносят вреда травяному покрову и обеспечивают надежное положение сложенного KW 8.82, KW 10.02 и KW 11.22.



От широкого к узкому:

Складывание и раскладывание роторов производится гидравлически. Для уменьшения транспортной высоты внешние роторы переводятся вовнутрь.

Прицепные с 4 и 6 роторами

- KW 5.52 T, KW 7.82 T ширина захвата от 5,50 м до 7,80 м
- Небольшая рекомендуемая мощность трактора
Без снятия нагрузки с передней оси трактора
- Легкое агрегатирование и отсоединение
- Гидравлическое складное дышло: комфортабельный перевод в транспортное положение



Со складным дышлом:

KW 5.52 T и KW 7.82 T имеют складное дышло с регулировкой высоты. Сцепка и снятие с маятниковой прицепной конструкции или прицепной рейки производится быстро и просто.

Транспортное положение устанавливается не выходя из трактора:

Гидравлическое складное дышло обеспечивает при транспортировке достаточный дорожный просвет под роторами. При эксплуатации с маятниковым прицепным устройством или неподвижной прицепной скобой регулируется рабочая глубина при помощи ходового винта на гидравлическом цилиндре.



Тянуть легче

Прицепные роторные ворошители-вспушиватели с шириной захвата

5,50 и 7,80 м имеют небольшую

требуемую мощность. Поскольку ворошите-

ли-вспушиватели при транспортировке едут на своих

центральных колесах, можно отказаться от использования трехточечной гидравлической

навески – идеально для небольших тракторов с небольшой нагрузкой на переднюю ось и

силой подъема.



Центральное приспособление для работы на приграничных участках:

Центральное приспособление для работы на приграничных участках обеспечивает работу на границах без потерь. Настройка влево или вправо производится вручную посредством центрального рычага.



Компактно:

Для установки на хранение KW 5.52 T и KW 7.82 T понадобится немного места. С помощью больших камерных шин и опорной стойки дышла с бесступенчато регулируемой высотой прицепные ворошители устанавливаются в надежное положение.



Регулируемый угол разбрасывания:

Настройка угла разбрасывания служит для оптимальной адаптации к свойствам корма. Поскольку KW 5.52 T и KW 7.82 T не поднимается, регулировка кронштейнов колес производится просто посредством удлиненного рычага.



С транспортным шасси

от 6 до 10 роторов

- KWT 7.82 / KWT 8.82 / KWT 10.02 / KWT 11.22
ширина захвата от 7,80 м до 11,00 м
- Высочайший комфорт управления с последовательным переключением
- 40 км/час, широкий транспортный ходовой механизм, большие колеса
- Поворотный транспортный ходовой механизм для лучшего распределения веса



Наилучшее распределение нагрузки:

Во время работы транспортный ходовой механизм поднимается над роторами. Таким образом, обеспечивается не только хорошее распределение массы, но и отличное, равномерное качество разбрасывания зеленой массы по всей рабочей ширине захвата. Не существует препятствий на пути.



Большие колеса:

Шины большого размера 10.0/75 – 15.3 для транспортного ходового механизма дают плавность хода. Они также наилучшим образом проявили себя при быстрой езде и на неровном и упругом грунте.



Легкость движения

Большая ширина захвата, маленькие трактора: С транспортным ходовым механизмом KWT 7.82, KWT 8.82, KWT 10.02 и KWT 11.22 идеально подходят для использования за маленькими тракторами с небольшой грузоподъемностью. С шириной захвата до 11 м KRONE наилучшим образом выполняет требования современных сельскохозяйственных предприятий к производительности.



Двойная сила:

Для поднятия и опускания транспортного ходового механизма KWT 7.82 и KWT 8.82 имеют два гидравлических цилиндра одностороннего действия с энергоаккумуляторами, KWT 10.02 и KWT 11.22 – два цилиндра двустороннего действия.



Хорошо ехать:

Зубчатые сегменты поддерживают работу гидравлического цилиндра и обеспечивают, с увеличенным диапазоном поворота транспортного ходового механизма вперед, еще лучшее распределение нагрузки при развороте.



Прочно, надежно и удобно:

Навесное устройство рассчитано для двухточечной навески. При случайном поднятии нижних тяг трактора карданный вал не повреждается. Складная опорная стойка защелкивается самостоятельно.



V-образная рама:

KWT с транспортным ходовым механизмом тянет прочная V-образная рама. V-образная форма и широкоугольный карданный вал поворотного кронштейна тягово-прицепного устройства позволяет проходить самые крутые повороты.



Оптимальная адаптация:

Поворотное двухточечное прицепное устройство имеет маятниковую навеску и может адаптироваться ко всем неровностям почвы. Поэтому крутящие усилия на раме исключены.



С дышлом:

Некоторые страны отдают предпочтение навеске на маятниковом прицепном устройстве. По этой причине прицепной роторный ворошитель-вспушиватель KWT 8.82 для некоторых экспортных рынков оснащается тяговым дышлом с регулировкой высоты.



Легкая сцепка и отсоединение:

Прочное V-образное дышло рассчитано для жестких условий эксплуатации. Агрегатирование и снятие выполняется быстро и просто. Опорная стойка с бесступенчатой регулировкой высоты позволяет выполнять четкую настройку высоты маятникового прицепного устройства или прицепной скобы трактора.



С надлежащей рабочей высотой:

Поскольку рабочая высота задается положением дышла, бесступенчатая настройка и подгонка к высоте маятникового прицепного устройства производится при помощи ходового винта.





Не вредят дернине:

Благодаря шинам 18x8.50-8 колеса под центральными роторами обретают необходимый объем, поскольку они при вспушивании и ворошении дополнительно несут транспортный ходовой механизм. Широкие шины не наносят вреда дернине и обеспечивают плавность хода.



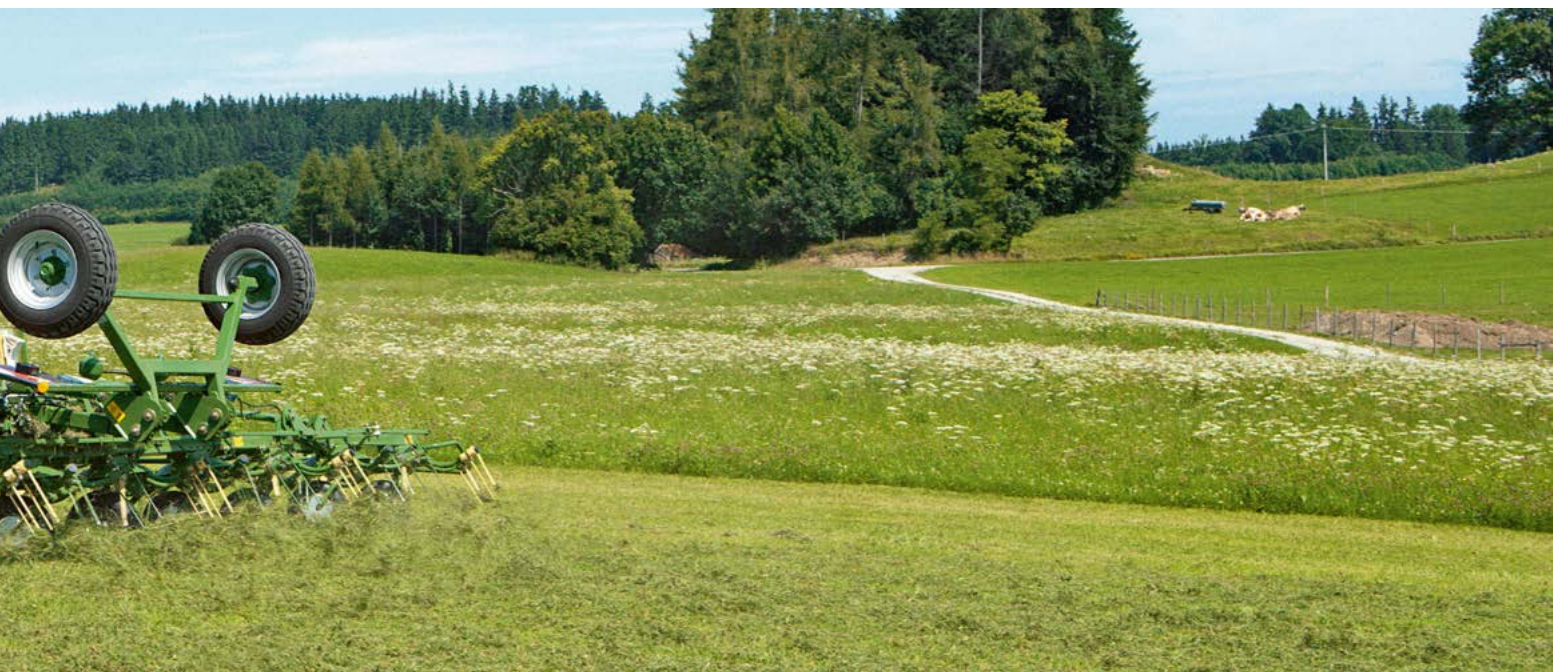
Переднее опорное колесо:

KWT могут оснащаться передним дополнительным копирующим колесом (опция). Непосредственная близость к пальцам обеспечивает чистый подбор корма. Колесо является свободно вращающимся и регулируется по высоте бесступенчато.



Не теряется ничего:

Гидравлическое приспособление для работы на приграничных участках с левой и правой стороны для KWT с транспортным ходовым механизмом входит в серийную комплектацию. С помощью этого устройства Вы не будете терять корм на краю поля и соберете весь урожай.



Легкость обслуживания:

С помощью переключающего клапана на KWT 7.82 и KWT 8.82 Вы выбираете между управлением гидравлическим приспособлением для работы на приграничных участках, и складыванием и раскладыванием транспортного ходового механизма и ротора.



Комфортно:

На KWT 10.02 и KWT 11.22 управление производится посредством двух гидравлических соединений двустороннего действия на тракторе. Электрический переключающий клапан, входящий в дополнительную комплектацию, позволяет произвести управление посредством всего лишь одного гидравлического соединения двустороннего действия.



Последовательное автоматическое переключение:

Перевод из транспортного в рабочее положение и наоборот выполняется крайне удобно. Последовательное переключение управляет процессами движения между складными роторными сегментами и поворотным транспортным ходовым механизмом.



Прицепные

от 12 до 14 роторов

- KW 13.02 T / KW 15.02 T
Большая ширина захвата от 13,10 м до 15,25 м
- Равномерное качество разбрасывания, небольшой диаметр ротора
- Спокойный режим движения с амортизаторами
- Необслуживаемые пальцевые муфты OctoLink
- Необслуживаемый роторный редуктор с жидкостной смазкой



Производительные в работе:

Ширина захвата до 15,25 м, производительность по площади 15 га/час всего лишь с одним трактором – это цифры и факты, производящие только положительное впечатление. Прицепным роторным ворошителям-вспушителям KRONE не привыкать к тяжелой работе. Их небольшие роторы работают по-настоящему качественно. Управление простое и удобное. В отношении стабильности было внедрено много хороших идей. Так, к примеру, блокировка передней защитной рамы снимает нагрузку с соединений сегментов балки.

Ширина, повышающая эффективность

Если речь идет об эффективности и первоклассном ворошении и вспушивании, то невозможно пройти мимо больших, прицепных роторных ворошителей-вспушивателей KRONE с рабочей шириной захвата от 13,10 до 15,25 м. Они полны инноваций, особенно прочны и рассчитаны на длительный срок службы.



С двухточечным прицепным устройством:

Двухточечное прицепное устройство (категории I / II) обладает чрезвычайной прочностью. Складная опорная стойка защелкивается самостоятельно. Для укладки карданного вала служит крепление.

Регулировка рабочей высоты производится из трактора:

Настройка рабочей высоты производится посредством подъемных рычагов трактора. Поскольку карданный вал при ошибочном поднятии прицепного устройства может свободно перемещаться вниз, не возникает ни изломов, ни других повреждений.



Полная свобода движения:

Независимо от положения прицепного устройства рама ворошителя-вспушивателя точно копирует рельеф почвы. Маятниковая подвеска с проушиной и направляющим роликом в продольном отверстии обеспечивает наилучший результат копирования.



Маневренность благодаря V-образной раме:

KW 13.02 T и KW 15.02 T имеют прочную несущую V-образную раму. V-образная форма и поворотное двухточечное прицепное устройство позволяют проходить самые крутые повороты.

Спокойный режим движения:

Оборудованные внутренней нажимной пружиной и регулируемым тормозом амортизаторы-стабилизаторы обеспечивают режим движения за трактором без раскачиваний машин шириной до 15,25 м.

Так, как нужно Вам

- Складывание и раскладывание на месте
- Комфортабельное обслуживание
- Компактны на дороге
- Хорошая маневренность
- 40 км/час в транспортном положении



Плавность хода в результате распределения нагрузки:

Подъем нескольких колес приводит к распределению нагрузки на четыре центральных, оба передних и оба задних колеса. Четыре центральных колеса имеют жесткое управление и ведут себя в транспортном режиме как сдвоенная ось. Два пе-

редних и два задних колеса свободно управляемые. Инновационное транспортное положение обеспечивает плавность хода при высокой скорости движения, подвижность и высочайший уровень маневренности.



Это очень просто

Гидравлическое управление из рабочего в транспортное положение и из транспортного в рабочее! Трактор остается при этом в том же положении. Все пере-настройки производятся с сиденья трактора.

1. - 3. От широкого к узкому

Посредством цилиндра двустороннего действия складываются половины рамы, затем колеса гидравлически поворачиваются на 90 градусов, и уже на скорости 40 км/час и с транспортной шириной всего лишь 2,88 м до следующего места выполнения работ.



Синхронно:

Привод половин ворошителя работает при помощи центрального редуктора, складывание и раскладывание половин рамы при помощи гидравлических цилиндров двустороннего действия, трактор при этом двигаться не должен.

Стабильность, обеспеченная конструкцией:

В рабочем положении защитные рамы спереди фиксируются между собой автоматически. Тем самым снимается нагрузка с поворотных цилиндров и шарнирных соединений для консолей роторов.





Передвижение вперед и назад:

Благодаря выдающейся концепции оси эти роторные ворошители-вспушиватели обладают повышенной маневренностью. Для движения задним ходом свободно управляемые колеса просто проворачиваются вокруг своей оси. Затем управление снова принимают на себя жестко управляемые центральные колеса. Режим движения такой же, как у прицепа с тандемной осью.



Высочайшая плавность хода:

Не требующие техобслуживания тормоза и большие шины 18x8.50-8 для инерционных колес на роторных ворошителях-вспушивателях обеспечивают даже на скорости 40 км/час абсолютно спокойный ход.



При помощи эксцентрика:

Регулировка угла разбрасывания от 14 до 19 градусов производится быстро и просто при помощи эксцентрика на крепежном кронштейне колеса.



Удобно:

При помощи переключающего клапана Вы управляете функциями устройства для работы на приграничных участках, положением колеса, складыванием и раскладыванием половин рамы с сиденья трактора. На тракторе требуется только одно гидравлическое подключение двустороннего действия.



1. Маленькие роторы:

Оснащены шестью граблями каждый и оставляют после себя равномерную картину распределения зеленой массы. Редуктор, работающий в жидкостной смазке и пальцевые муфты Octolink обеспечивают бесперебойный режим работы.

2. Идеальное управление:

В качестве опции имеется переднее, регулируемое по высоте и управляемое копирующее колесо. В результате роторы копируют неровности рельефа почвы еще лучше.

3. Комфортно:

В качестве опции на KW 13.02 T и KW 15.02 T имеется электрическое управление. Используя перекидной выключатель, Вы можете переключать между включением устройства для работы на приграничных участках, а также складыванием и раскладыванием машины.

4. Гидравлическое приспособление для работы на приграничных участках:

Оно входит в основную комплектацию KW 13.02 T и KW 15.02 T. С помощью этого устройства роторный ворошитель-вспушватель может работать за трактором по диагонали и равномерно распушивать корм по всей ширине захвата от края поля до середины.



Гиганты

KWT 1600, KWT 2000

- Они могут: ширина захвата 16 м или 20 м за один проход
- Лучшее качество распределения с небольшим диаметром ротора
- Чрезвычайно прочная балка рамы
- Не требующие техобслуживания приводы роторов OctoLink
- Интеллектуальное управление, сохранность луговой дернины



Большая производительность:

Прицепные роторные ворошители-вспушиватели KWT 1600 и KWT 2000 покоряют не только производительностью, но и лучшим качеством работы. 14 или 18 роторов укладывают кормовую массу чрезвычайно равномерным шлейфом. Подвижные сегменты балки даже на неровной поверхности обеспечивают чистую работу граблин для полноценной подготовки кормовой массы. Роторный редуктор со смазкой на весь срок службы, прочные толщиной

9,5 мм двойные зубья разной длины, прочные кронштейны зубьев из трубчатого профиля, стабильная рама с регулируемыми по отношению друг к другу сегментами и широкий транспортный ходовой механизм с большими шинами способны выносить высочайшие нагрузки и даже после многолетней эксплуатации выполняют отличную работу.



Успех на всей ширине

Производство качественного корма предполагает не только использование эффективных косилок, но и соответствующих роторных ворошителей-вспушивателей. Так как для повышения качества разбрасывания

скорость движения роторного ворошителя-вспушивателя должна снижаться,

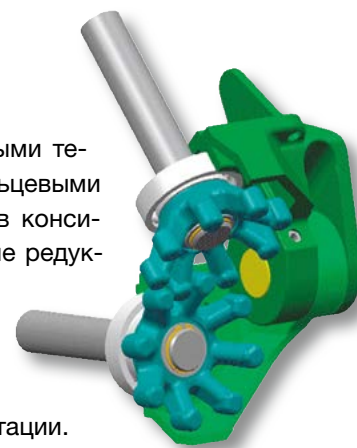
поэтому все чаще используются машины с большой рабочей шириной захвата.

С помощью KWT 1600 или KWT 2000 Вы достигнете производительности высокоэффективной комбинации косилок, в то же время сможете работать со смещением и собирать равномерно высушенный корм.



OctoLink:

Оснащенные не требующими технического обслуживания 8-пальцевыми муфтами и работающие в консистентной смазке роторные редукторы KWT 1600 и KWT 2000 способны выносить высочайшие нагрузки и рассчитаны на длительный срок эксплуатации.



Маленькие роторы:

Небольшой диаметр роторов, шесть граблей на роторе и прочные двойные зубья с различной длиной оставляют после себя показательную равномерную картину распределенной массы.



На высочайшем уровне

Техника, которая восхищает

- Простое обслуживание
- Автоматическое складывание и раскладывание
- Ручная регулировка рабочей высоты для KWT 1600
- Независимое копирование рельефа почвы от транспортного ходового механизма



Безупречное решение:

Для транспортировки или на разворотной полосе роторы поднимаются гидравлической системой KWT 1600 и KWT 2000 посредством подъемных штанг. Убедительная высота подъема.

Гидравлическая верхняя тяга:

Гидравлическая верхняя тяга удерживает установленную рабочую высоту и выполняет задачу откидывания сегментов рамы с их роторами для транспортировки на 90 градусов вперед.

Надежное передвижение по дороге:

Боковые сквозные щитки с высокой степенью отражения повышают видимость на примыкающих улицах или на перекрестке, что наряду с освещением обеспечивает высочайшую безопасность на дороге.



Огромный в работе – компактный при транспортировке

С транспортной шириной до 3,00 м и рабочей шириной захвата 15,25 или 19,60 м KWT 1600 и KWT 2000 выглядят убедительно не только в поле, но и на дороге. Перевод из рабочего в транспортное положение привлекает простотой и функциональностью. Автоматическое последовательное переключение облегчает работу механизатора и этим повышает дневную выработку.

Принцип работы:

При поднятии роторов сегменты рамы выходят практически из параллельного земле положения. Дорожный просвет крайне убедителен. Быстро и легко можно переехать на новое место, даже через канавы. Положение на разворотной полосе позволяет маневрирование на клиньях и при развороте на краю поля. На втором этапе поднятые роторы откидываются вперед на 90 градусов. В завершение наружные сегменты рамы складываются вовнутрь. В последний этап сложенные кронштейны перемещаются к центру и укладываются на раме. Кронштейн для задних фар и боковых щитков с отражающими полосами переходят автоматически в транспортное положение.





Ловко:

Предварительно напряженная пружина для компенсации нагрузки прижимает во время подъема ротора дышло вниз, так чтобы нижние тяги трактора оставались в своем положении.



При помощи рукоятки с ходовым винтом:

Регулировка рабочей высоты хода производится на KWT 1600 посредством ходового винта. Соответствующая рабочая высота обеспечивает чистый подбор и полноценную обработку заготавливаемой культуры.



Оптимальная адаптация:

Сдвоенные карданные шарниры в раме и продольные отверстия в нижних подъемных рычагах обеспечивают независимое от транспортного ходового механизма копирование рельефа почвы. Это позволит работать чисто на неровной поверхности.



На одинаковой рабочей высоте:

Чистая работа предполагает одинаковую рабочую высоту. На роторных ворошителях-вспушителях KWT 1600 и KWT 2000 настройка сегментов несущего бруса по отношению друг к другу производится посредством эксцентрика. Таким образом, даже через годы обеспечивается хорошая работа.



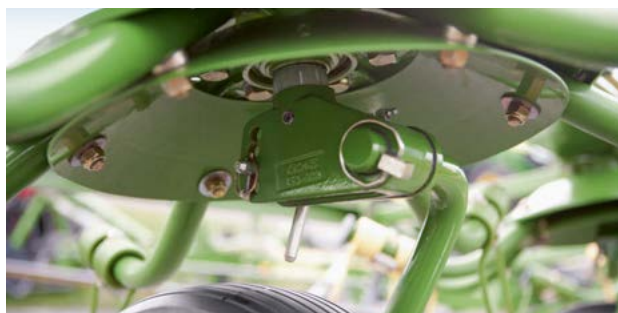
Превосходно:

Сверхпрочные сегменты рамы рассчитаны для огромной ширины захвата. Закрытая защитная рама благодаря своим наклонным поперечным элементам жесткости обладает особой стабильной формой. Она соответствует не только правилам техники безопасности, но и снимает дополнительную нагрузку с телескопических консолей и шарнирных соединений.



Регулируемый угол разбрасывания:

Регулировка угла разбрасывания от 13 до 19 градусов производится быстро и просто без инструментов при помощи пальцев и крепежных реек с отверстиями на кронштейне колеса. Положение под крутым углом служит для вспушивания, под плоским – для ворошения.



Распределение массы на границах с помощью отбойного фартука:

С помощью поворачиваемого гидравликой отбойного фартука (опция) возможно точное распределение на границах



На широкую ногу:

Широкие колеса на податливом грунте оставляют небольшую колею, не наносят вреда луговой дернине и меньше уплотняют почву. KWT 1600 в базовой комплектации оснащен шинами 19.0/45-17, в качестве опции 500/50-17, KWT 2000 в базовой комплектации - 500/50-17 или в качестве опции 550/45 R22.5.



ЭКСКЛЮЗИВНО ОТ KRONE

Управляемый транспортный ходовой механизм

- Режим транспортировки: Транспортный ходовой механизм на поворотах проходит точно по колее трактора
- Рабочий режим: Управление ходовым механизмом, согласованное с колесами ротора – оптимальная траектория движения на поворотах
- Без вреда луговой дернине, меньший износ шин
- Автоматический перевод из транспортного положения в рабочее



Без вреда дернине:

KWT 1600 и KWT 2000 покоряют не только высокой производительностью, но и показательной маневренностью на поворотах и клиньях. Заноса не происходит, так как колеса транспортного ходового ме-

ханизма в рабочем режиме подстраиваются к колее колес под роторами. Ценная луговая дернина остается в сохранности без нанесения вреда.

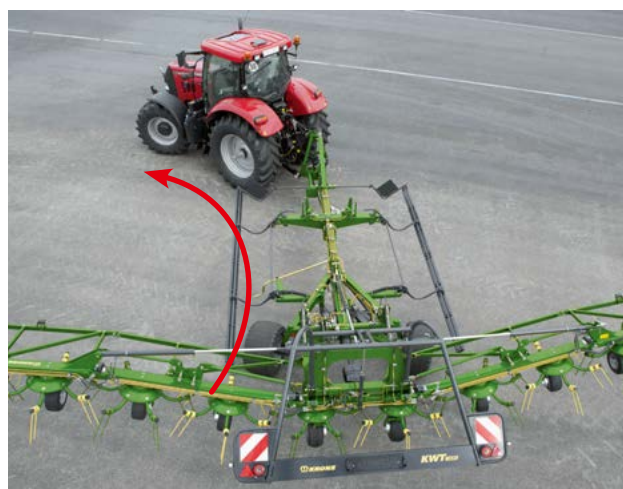


Умное управление:

Транспортный ходовой механизм с поворотными колесами мастерски проходит самые крутые повороты, обладает маневренностью и наилучшими ходовыми качествами как при транспортировке, так и в рабочем режиме. В зависимости от положения ротора в одном из двух режимов движения автоматически определяется направление вращения больших, транспортных колес с принудительным управлением. Таким образом, транспортные оси KRONE KWT 1600 и KWT 2000 полностью отвечают требованиям профессионалов.

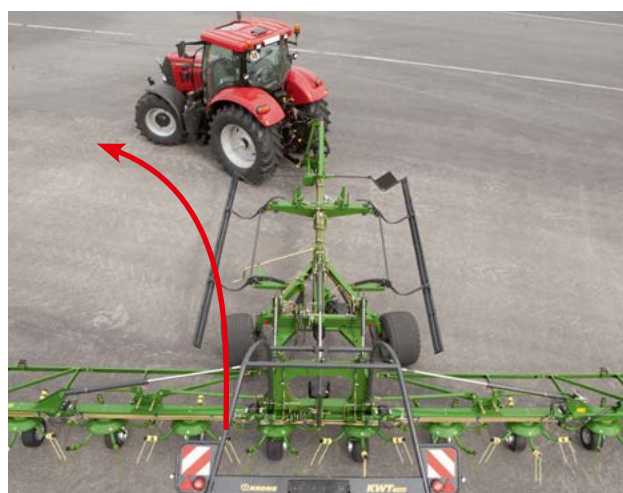
По колею трактора:

При транспортировке со сложенными роторными сегментами и при вращении с поднятыми роторами на краю поля транспортные колеса следуют по колею трактора.



По колею колес ротора:

При прохождении поворотов с оставленными в рабочем положении роторами транспортные колеса подстраиваются под колею колес под роторами.



Согласованное управление:

Транспортная ходовая часть с принудительным управлением и двумя вариантами настроек для установки оптимального положения колес при транспортировке по дороге, на разворотной полосе или в работе. Перевод при помощи гидравлической системы производится автоматически при складывании и раскладывании роторных сегментов.



Роторный ворошитель-вспушиватель соответствующий

Вы достигаете оптимальных результатов работы, когда обрабатываете по одному валку двумя роторами одновременно, и не проезжаете трактором по валкам.

Ширина косилки в м	Четыре ротора		Шесть роторов	
	KW 4.62/4	KW 5.52/4x7 KW 5.52/4x7T	KW 6.02/6	KW 6.72/6
1,50 - 1,70				
1,80 - 1,90				
2,00 - 2,25				
2,40				
2,80				
3,20				



КОСИЛКЕ

	Восемь роторов		Десять роторов	Двенадцать роторов	Четырнадцать роторов
KW 7.82/6x7 KW 7.82/6x7T KWT 7.82/6x7	KW 7.92/8	KW 8.82/8 KWT 8.82/8	KW 11.22/10 KWT 11.22/10	KW 13.02/12T	KW 15.02/14T KWT 1600

Технические характеристики

Роторные ворошители-вспушиватели для трехточечной навески

		KW 4.62/4	KW 5.52/4x7	KW 6.02/6	
Ширина захвата DIN 11220	м	4,60	5,50	6,00	
Производительность	прибл. га/час	4,6	5,5	6	
Транспортная ширина	м	2,69	2,98	2,69	
Высота при установке на хранение	м	2,40	2,68	3,12	
Требуемая мощность	от кВт/л.с.	25/34	37/50	37/50	
Вес	прибл. кг	570	680	750	
Количество роторов		4	4	6	
Габлин на роторе		6	7	5	
Диаметр ротора	м	1,53	1,70	1,34	
Шины		16x6.50-8 -	16x6.50-8 -	16x6.50-8 -	
Устройство для работы на границах	Серия Опция	механическое гидравлическое	механическое гидравлическое	механическое гидравлическое	
Категория навески		кат. I/II	кат. II	кат. II	
Гидравлическое подключение		1 х одност. действия	1 х одност. действия	1 х одност. действия	
Угол разбрасывания		13° - 19°	13° - 19°	13° - 19°	



	KW 6.72/6	KW 7.82/6x7	KW 7.92/8	KW 8.82/8	KW 10.02/10	KW 11.22/10
	6,70	7,80	7,90	8,80	9,94	10,95
	6,7	7,8	7,9	8,8	10	11
	2,85	2,98	2,98	2,98	2,98	2,98
	3,40	3,58	3,15	3,45	3,40	3,75
	44/60	48/65	48/65	55/75	60/80	66/90
	860	980	1.090	1.180	1.350	1.550
	6	6	8	8	10	10
	6	7	5	6	5	6
	1,53	1,70	1,34	1,53	1,34	1,53
	16x6.50-8 —	16x6.50-8 —	16x6.50-8 —	16x6.50-8 18x8.50-8 (центр)	16x6.50-8 18x8.50-8 (центр)	16/6.50x8 18/8.50x8 (центр)
	механическое гидравлическое	механическое гидравлическое	механическое гидравлическое	механическое гидравлическое	гидравлическое	гидравлическое
	кат. II	кат. II	кат. II	кат. II	кат. II	кат. II
	1 х одност. действия	1 х одност. действия	1 х одност. действия	1 х одност. действия	2 х двуст. действия	2 х двуст. действия
	13° - 19°	13° - 19°	13° - 19°	13° - 19°	13° - 19°	13° - 19°



Абсолютно безопасно:

Для тракторов с тормозом вала отбора мощности обгонная муфта, входящая в дополнительную комплектацию, расположенная на карданном валу главного привода для ротора с шириной захвата до 6,70 м обеспечивает высочайший уровень безопасности при отключении машины.



Копирование в любых условиях:

С помощью удлиненных верхних и нижних тяг, входящих в дополнительную комплектацию, навесные машины поднимаются еще выше. Большое расстояние до заднего моста трактора позволяет оптимально агрегатировать нашу технику с тракторами с большими задними колесами.



Со светом надежнее:

Для машин с трехточечной навеской имеется осветительное оборудование, входящее в дополнительную комплектацию. Так Вы будете уверенно ехать по дороге даже в темное время суток.

Технические характеристики

Прицепные роторные ворошители-вспушители

		KW 5.52 T	KW 7.82 T	KWT 7.82/6x7	KWT 8.82/8
Ширина захвата DIN 11220	м	5,50	7,80	7,80	8,80
Производительность	прибл. га/час	5,5	7,8	7,8	8,8
Транспортная ширина	м	2,98	2,98	2,98	2,98
Высота при установке на хранение	м	2,68	3,13	3,64	3,53
Требуемая мощность	от кВт/л.с.	18/25	37/50	37/50	37/50
Вес	прибл. кг	680	1.030	1.280	1.480
Количество роторов		4	6	6	8
Габлин на роторе		7	7	7	6
Диаметр ротора	м	1,70	1,70	1,70	1,53
Шины		18x8.50 - 8 –	18x8.50 - 8 –	16x6.50 - 8 18x8.50 - 8 (центр)	16x6.50 - 8 18x8.50 - 8 (центр)
Шины ходового механизма		–	–	10.0/75-15.3	10.0/75-15.3
Прицепные		маятниковое прицепное устройство	маятниковое прицепное устройство	нижние тяги	Нижние тяги (маятниковое ицепное устройство)*
Устройство для работы на границах		механическое	механическое	гидравлическое	гидравлическое
Категория навески		–	–	кат. I/II	кат. I/II
Гидравлическое подключение		1 x одност. действия	1 x одност. действия	1 x одност. действия	1 x одност. действия
Угол разбрасывания		13° - 19°	13° - 19°	13° - 19°	13° - 19°
Тормозная система	пневматическая гидравлическая	– –	– –	– –	– –

* Доступно не во всех странах



Это также возможно:

Чтобы кормовая масса меньше набирала влаги за ночь и быстрее высыхала, некоторые фермеры предпочитают для заготовки сена применять маленькие валки на ночь.

Редуктор для укладки валков ночью:

Насадной редуктор, входящий в дополнительную комплектацию, позволяет работать со сниженной частотой вращения роторов для укладки в «ночные» валки меньшего размера.

	KWT 10.02/10	KWT 11.22/10	KW 13.02/12 T	KW 15.02/15 T	KWT 1600	KWT 2000
	10,00	10,95	13,10	15,27	15,27	19,60
	10	11	13	15	15	18-20
	2,98	2,98	2,88	2,88	2,98	2,98
	3,50	3,70	1,35	1,35	2,77	2,77
	40/55	40/55	44/60	51/70	60/80	80/110
	1.710	1.510	1.870	2.110	3.490	4.860
	10	10	12	14	14	18
	5	6	6	6	6	6
	1,34	1,53	1,53	1,53	1,53	1,53
	16x6.50-8 18x8.50-8 (центр)	16x6.50-8 18x8.50-8 (центр)	18x8.50-8	18x8.50-8	18x8.50-8 (центр) 16x6.50-8	18x8.50-8 (центр) 16x6.50-8
	10.0/75-15.3	10.0/75-15.3	–	–	19.0/45-17 (500/50-17)	500/50-17 (550/45-22.5)
	нижние тяги	нижние тяги	нижние тяги	нижние тяги	Трехточечная навеска	Трехточечная навеска
	гидравлическое	гидравлическое	гидравлическое	гидравлическое	отбойный фартук	отбойный фартук
	кат. I/II	кат. I/II	кат. I/II	кат. I/II	кат. II	кат. II
	2х двуст. действия	2х двуст. действия	1х двуст. действия	1х двуст. действия	1х одност. действия / 1х двуст. действия	1х одност. действия / 1х двуст. действия
	13° - 19°	13° - 19°	14° - 19°	14° - 19°	13° - 19°	13° - 19°
	–	–	–	–	–	Серия
	–	–	–	–	–	Опция



Запасное колесо:

Запасные колеса 16/6.50x8 или 18/8.50x8 являются дополнительной оснасткой. Извлечь колесо можно без применения инструментов, используя прилагаемое крепление.



Щитки от наматывания:

Для работы в сильно липком корме на крепежных кронштейнах колес могут быть установлены щитки от наматывания, входящие в дополнительную комплектацию.



Оригинальные запасные части окупаются:

Опыт, а также многочисленные тесты, проведенные специализированными журналами доказали, что качество, проверенное производителем прослужит дольше. Не идите на компромиссы. Доверяйте оригинальным запасным частям KRONE.



Откройте весь мир KRONE на www.krone.de. На многих страницах мы представляем Вашему вниманию цифры, факты, новинки, а также предлагаем целый ряд услуг. Заходите и откройте для себя всю многогранность KRONE в глобальной сети.



Актуальная информация:

Здесь Вы найдете актуальные сообщения о KRONE. От представления продукции до ретроспективных обзоров выставок. Так мы вместе будем шагать в ногу со временем.



Продукция

Получите подробную информацию обо всей нашей номенклатуре продукции. Все что Вам потребуется, от видео до инструкции по эксплуатации, в сжатой форме Вы найдете в этой рубрике.



Отдел сбыта

Вы ищете импортера KRONE в Японии или ближайшего дилера? Здесь Вы найдете своего партнера KRONE, который поможет Вам в любых вопросах.



Вакансии

Вас интересует работа в компании KRONE? Как для завода по выпуску сельскохозяйственной техники, так и для производства прицепной техники, KRONE часто ищет прилежных и заинтересованных работников. Всегда имеет смысл просматривать данную рубрику.



Медiateка

«База данных» KRONE, тысячи документов, иллюстраций, отчеты о проведенных испытаниях и, и, и... находится в медиатеке KRONE. Здесь Вы найдете также подробную информацию о продукции KRONE, которая Вас интересует.



Важные даты

Вы хотите увидеть KRONE в реальных условиях? Здесь Вы найдете все даты, когда техника KRONE будет эксплуатироваться или демонстрироваться на выставках, поскольку лучше один раз увидеть, чем что раз услышать



Сервис

Здесь Вы найдете все, начиная от контактного лица на заводе до информации о возможностях финансирования техники KRONE. И конечно технические специалисты, и пользователи найдут здесь обзор различных учебных модулей.



Файлы для загрузки

Вы ищете календарь KRONE на Ваш рабочий стол или отличную иллюстрацию для презентации? В разделе загрузок файлов KRONE Вы найдете множество полезных вещей, которые помогут Вам оформлять самые различные проекты.



Поддержанная техника

Часто KRONE делает выгодные предложения на технику, которая ранее использовалась для презентаций и выставок. Здесь Вы сможете подобрать себе технику KRONE, а затем согласовать у себя на месте со своим дилером KRONE условия возможной покупки.



Запасные части

24 / 7...Запасные части KRONE Вы можете подобрать семь дней в неделю на протяжении 24 часов в режиме онлайн не тратя времени на ожидание. Портал запасных частей KRONE предлагает все запасные части с указанием артикула и точного описания. По электронной почте Вы можете сразу разместить заказ у своего дилера KRONE.



Магазин

Вы ищете подарок или коллекционируете модели сельскохозяйственной техники? Тогда обязательно совершите виртуальную прогулку по нашему магазину KRONE. В нем Вы сможете произвести заказ в режиме онлайн в любое время суток.

Ваш дилер KRONE

Maschinenfabrik Bernard KRONE GmbH

Heinrich-Krone-Straße 10
D-48480 Spelle

Telefon: +49 (0) 5977.935-0
Telefax: +49 (0) 5977.935-339

info.ldm@krone.de
www.krone.de